

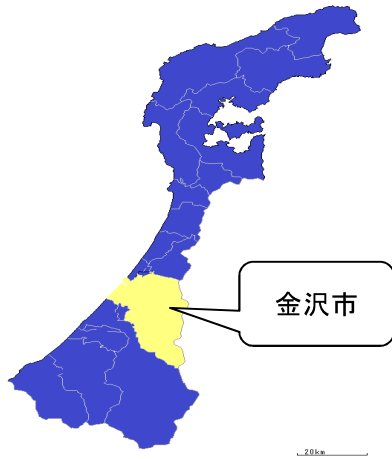
図面目次

(1) 都道府県における位置関係の図面	P 2
(2) 最寄り駅からの距離や交通機関がわかる図面	P 3
(3)-1、2 校地、運動場等の配置	P 4
(4)-1 校舎の平面図	
① 大学・短大キャンパス	P 6
② グローバルコモンズ（G館）	P 14
③ 星稜スポーツセンター	P 20
④ その他用地の校舎等	P 23
(4)-2 校舎面積	P 25

(1) 都道府県における位置関係の図面

金沢星稜大学（住所：石川県金沢市御所町丑10番地1）

石川県



金沢市地図



(2) 最寄り駅からの距離や交通機関がわかる図面



JR金沢駅から

- JRバス（東口4番のりば）牧線、鳴和・星稜高経由、東長江または小二又方面行き「星稜高校」（乗車時間約15分）下車徒歩1分。
- 東口4番のりばから発車するその他のJRバスは、すべて「鳴和」下車、徒歩10分。
- 北陸鉄道バス（1番のりば）柳橋方面行き「鳴和」（乗車時間約15分）下車、徒歩10分。車で10分。
- 金沢駅から金沢星稜大学まで4km

JR東金沢駅から

- 徒歩20分（車で3分）
- 金沢星稜大学・星稜高校行き「星稜高校」（約3分）下車、徒歩1分。
- 東金沢駅から金沢星稜大学まで1.4km

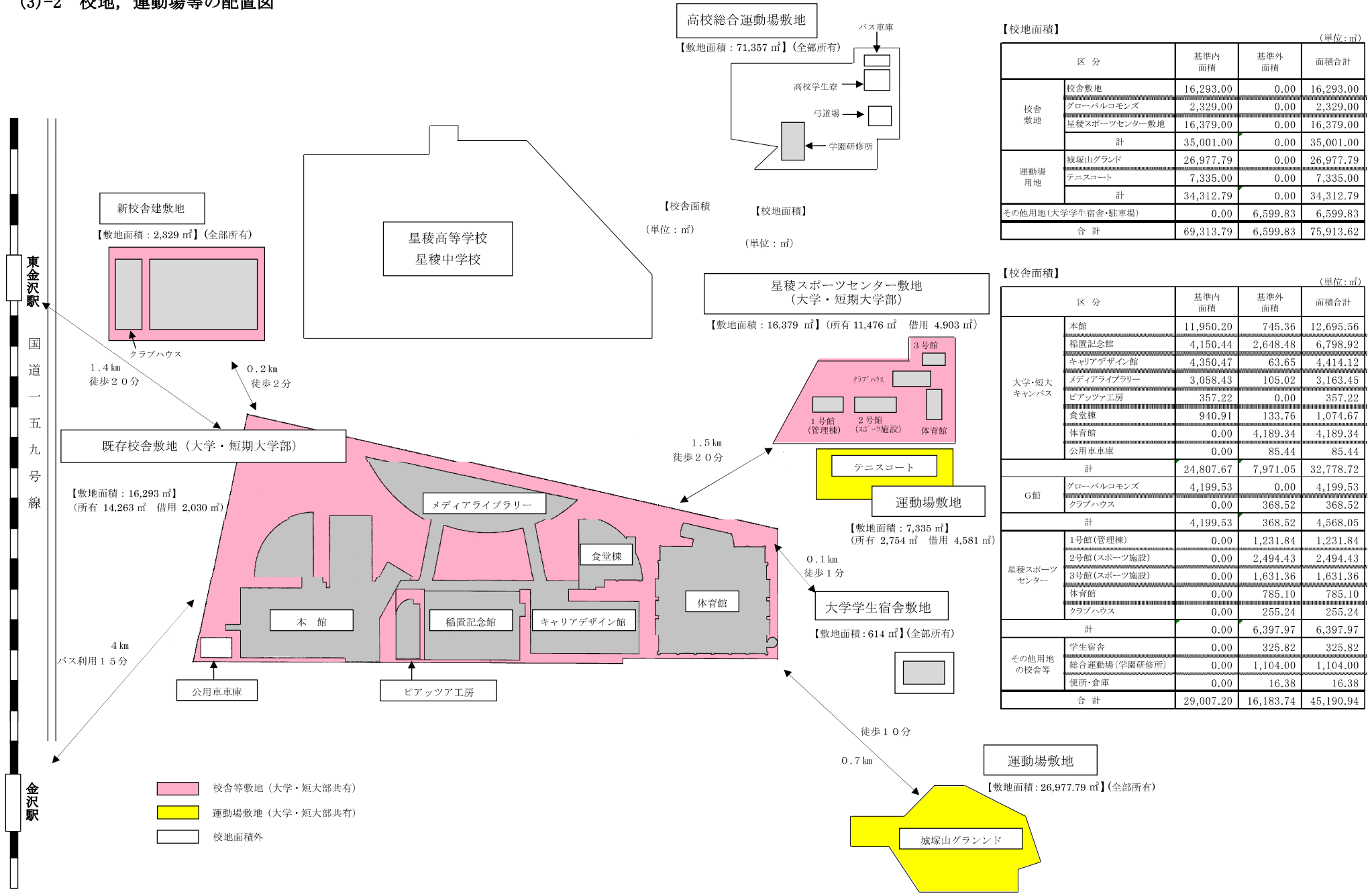
北陸自動車道 森本インターから

- 山側環状（金沢東部環状道路）を兼六園方面へ向かい東長江出口より1分。

小松空港から

- 高速バス利用で約40分。

(3)-2 校地、運動場等の配置図



【校地面積】 (単位:㎡)

区分	基準内面積	基準外面積	面積合計	
校舎敷地	校舎敷地	16,293.00	0.00	16,293.00
	グローバルcommons	2,329.00	0.00	2,329.00
	星稜スポーツセンター敷地	16,379.00	0.00	16,379.00
	計	35,001.00	0.00	35,001.00
運動場用地	城塚山グラウンド	26,977.79	0.00	26,977.79
	テニスコート	7,335.00	0.00	7,335.00
	計	34,312.79	0.00	34,312.79
その他用地(大学学生宿舎・駐車場)	0.00	6,599.83	6,599.83	
合計	69,313.79	6,599.83	75,913.62	

【校舎面積】 (単位:㎡)

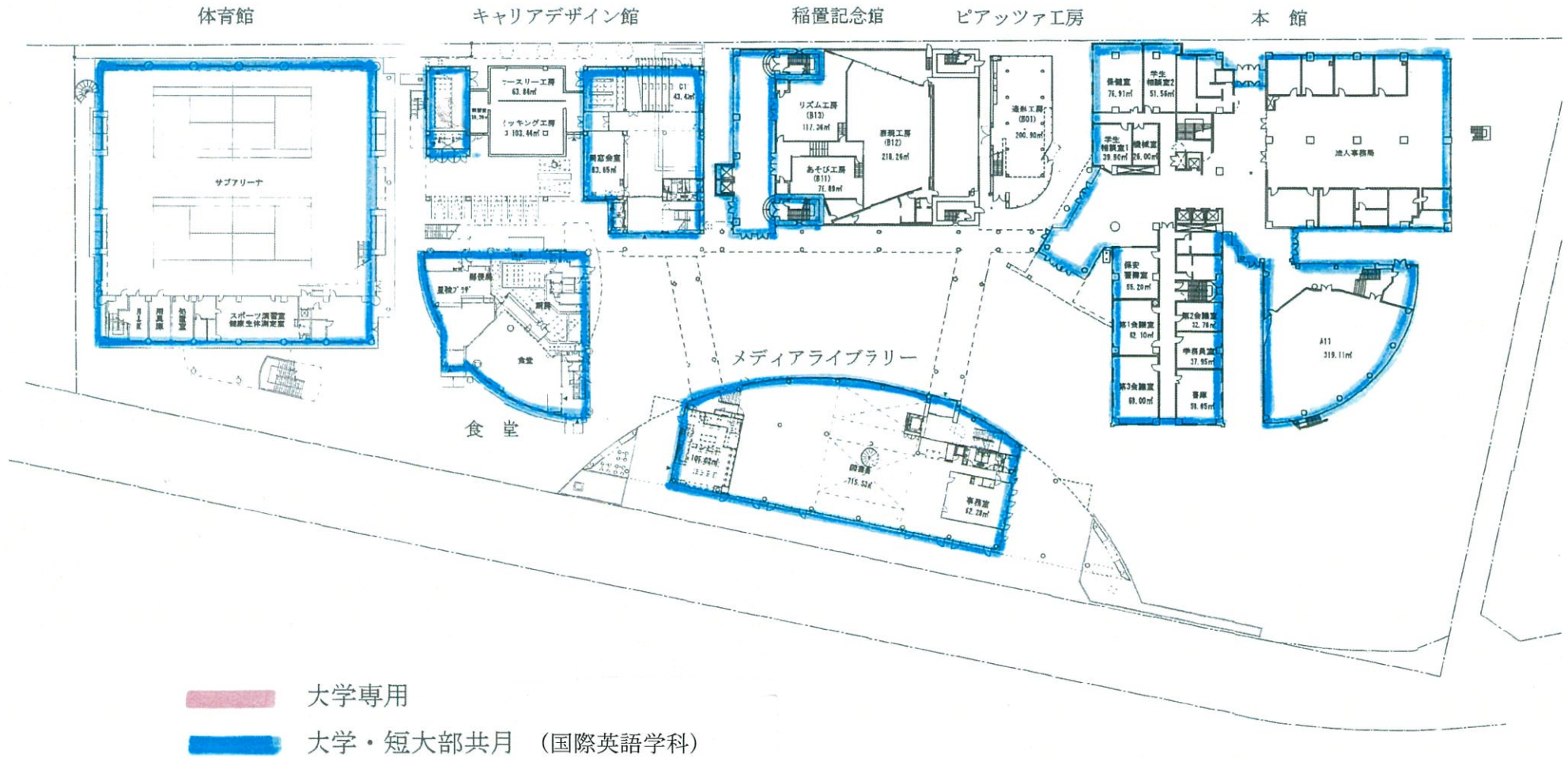
区分	基準内面積	基準外面積	面積合計	
大学・短大キャンパス	本館	11,950.20	745.36	12,695.56
	稲置記念館	4,150.44	2,648.48	6,798.92
	キャリアデザイン館	4,350.47	63.65	4,414.12
	メディアライブラリー	3,058.43	105.02	3,163.45
	ピアッツァ工房	357.22	0.00	357.22
	食堂棟	940.91	133.76	1,074.67
	体育館	0.00	4,189.34	4,189.34
	公用車庫	0.00	85.44	85.44
	計	24,807.67	7,971.05	32,778.72
	G館	グローバルcommons	4,199.53	0.00
クラブハウス		0.00	368.52	368.52
計		4,199.53	368.52	4,568.05
星稜スポーツセンター	1号館(管理棟)	0.00	1,231.84	1,231.84
	2号館(スポーツ施設)	0.00	2,494.43	2,494.43
	3号館(スポーツ施設)	0.00	1,631.36	1,631.36
	体育館	0.00	785.10	785.10
	クラブハウス	0.00	255.24	255.24
計	0.00	6,397.97	6,397.97	
その他用地の校舎等	学生宿舎	0.00	325.82	325.82
	総合運動場(学園研修所)	0.00	1,104.00	1,104.00
	便所・倉庫	0.00	16.38	16.38
合計	29,007.20	16,183.74	45,190.94	

- 校舎等敷地(大学・短大部共有)
- 運動場敷地(大学・短大部共有)
- 校地面積外



(4)-1 校舎の平面図

①大学・短大キャンパス

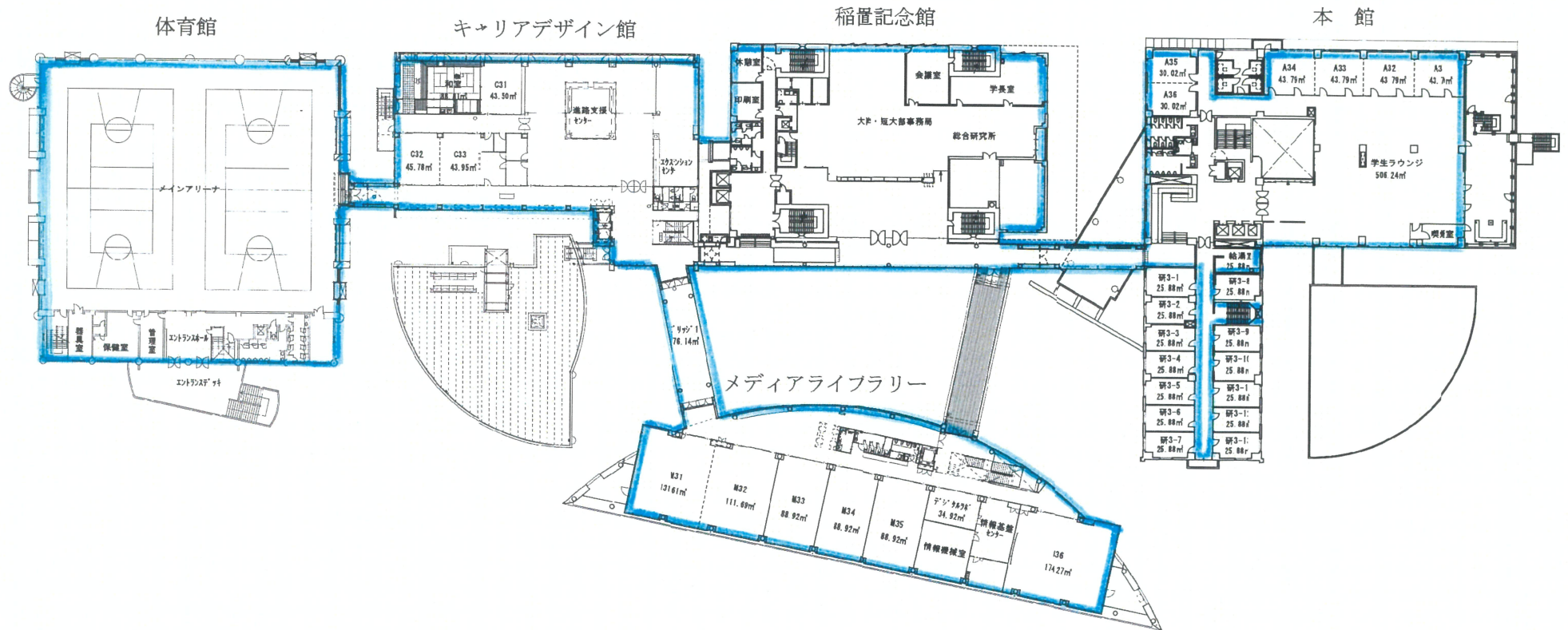


■ 1階平面図



(4)-1 校舎の平面区

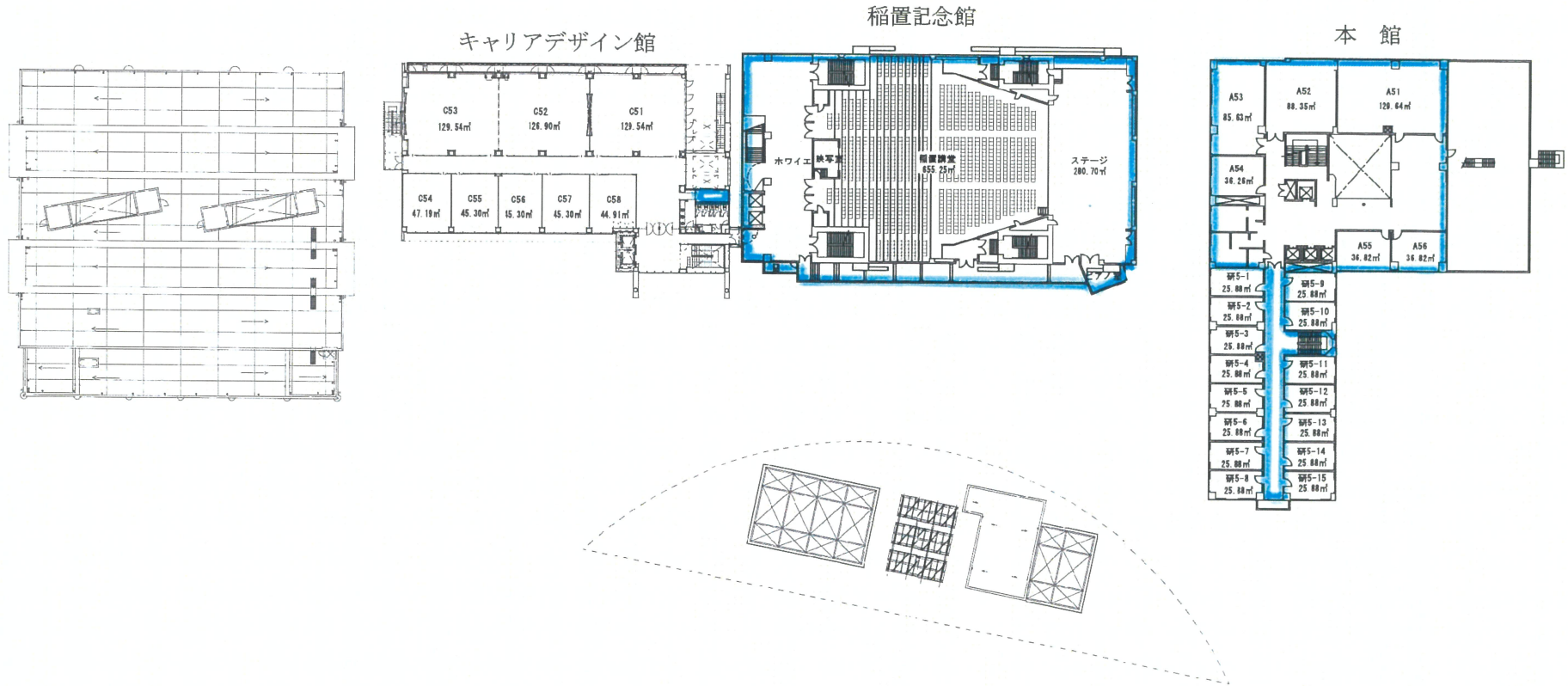
①大学・短大キャンパス





(4)-1 校舎の平面図

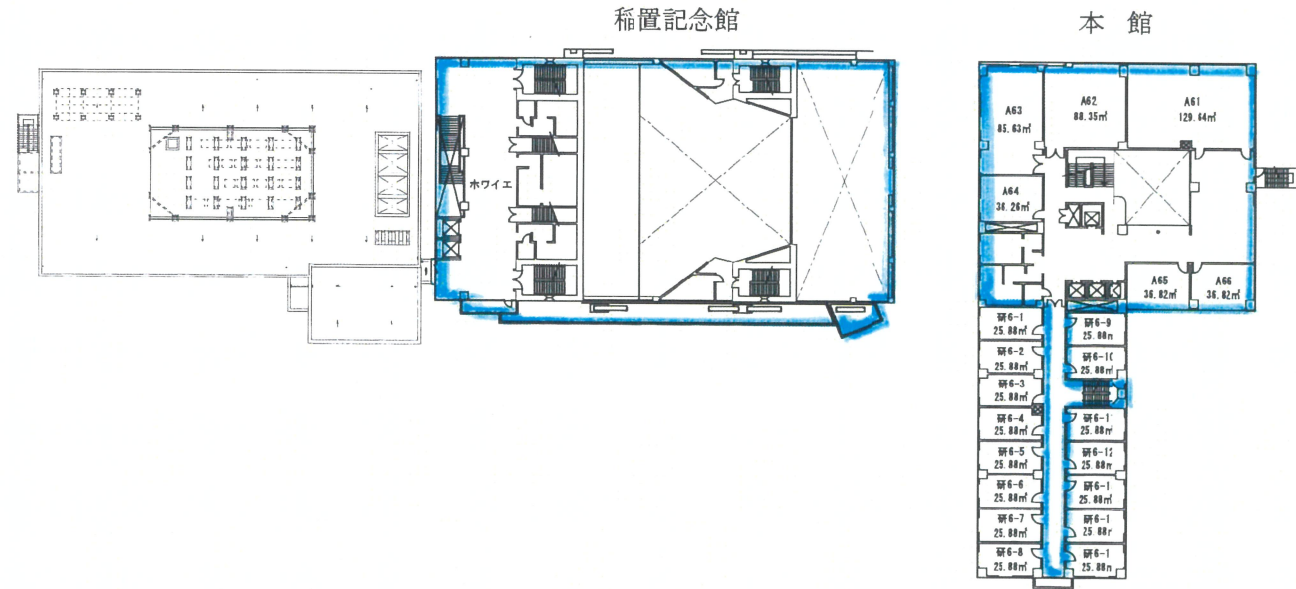
①大学・短大キャンパス





(4)-1 校舎の平面図

①大学・短大キャンパス

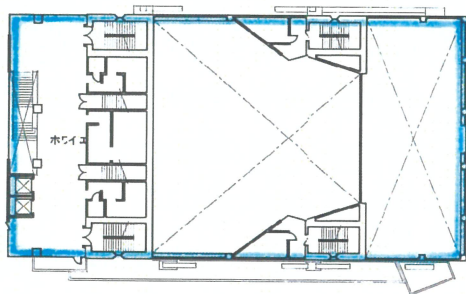




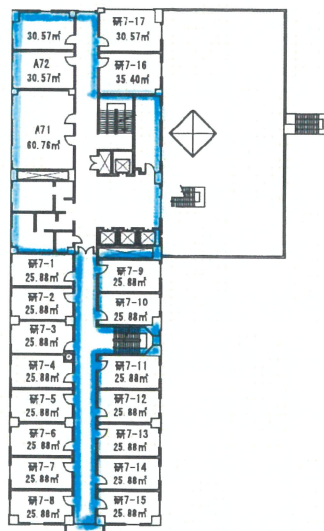
(4)-1 校舎の平面図

①大学・短大キャンパス

稲置記念館

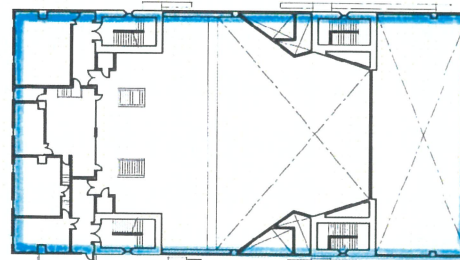


本館

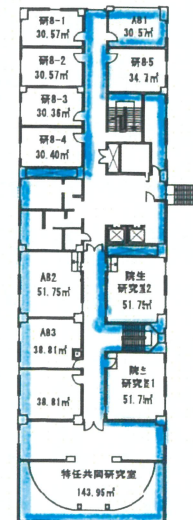


全体7階平面図

稲置記念館



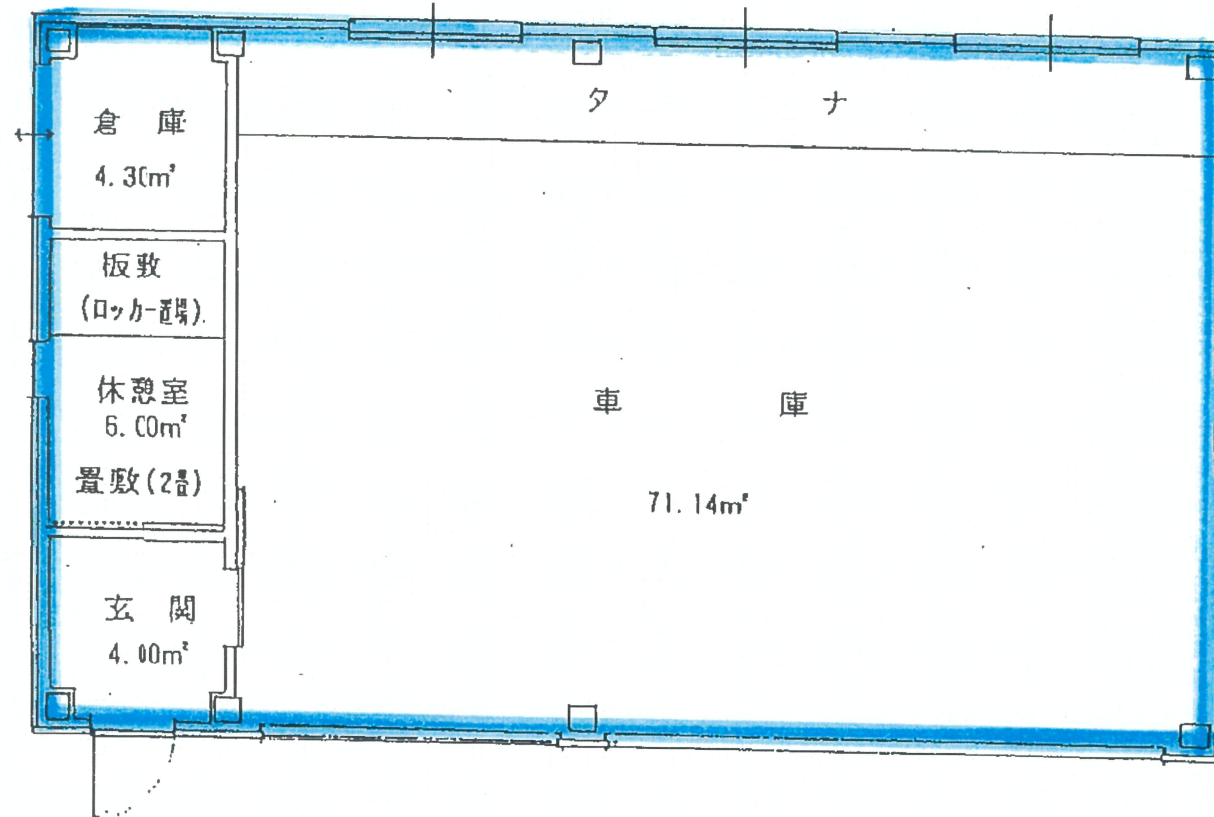
本館



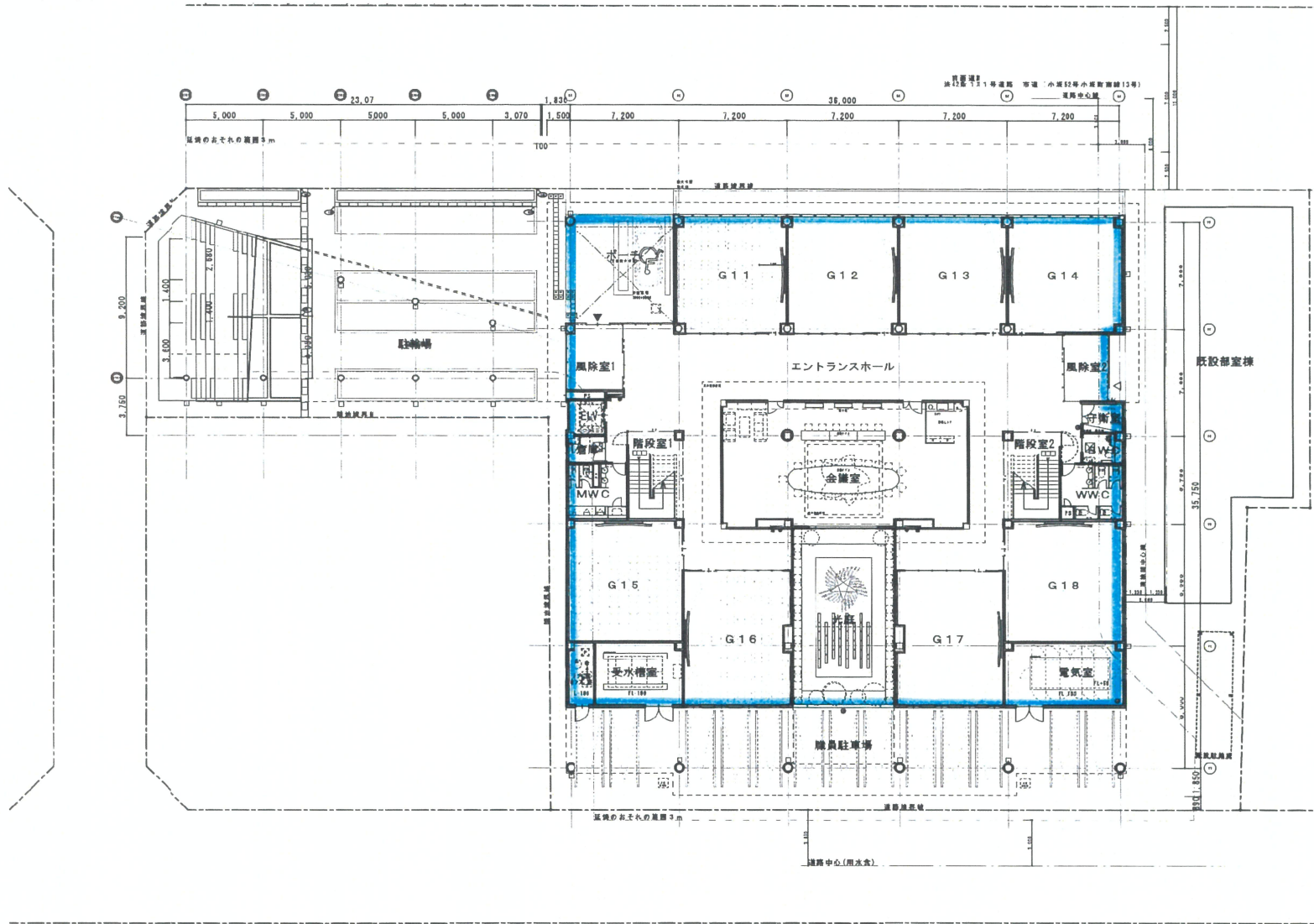
全体8階平面図

(4)-1 校舎の平面図

①大学・短大キャンパス

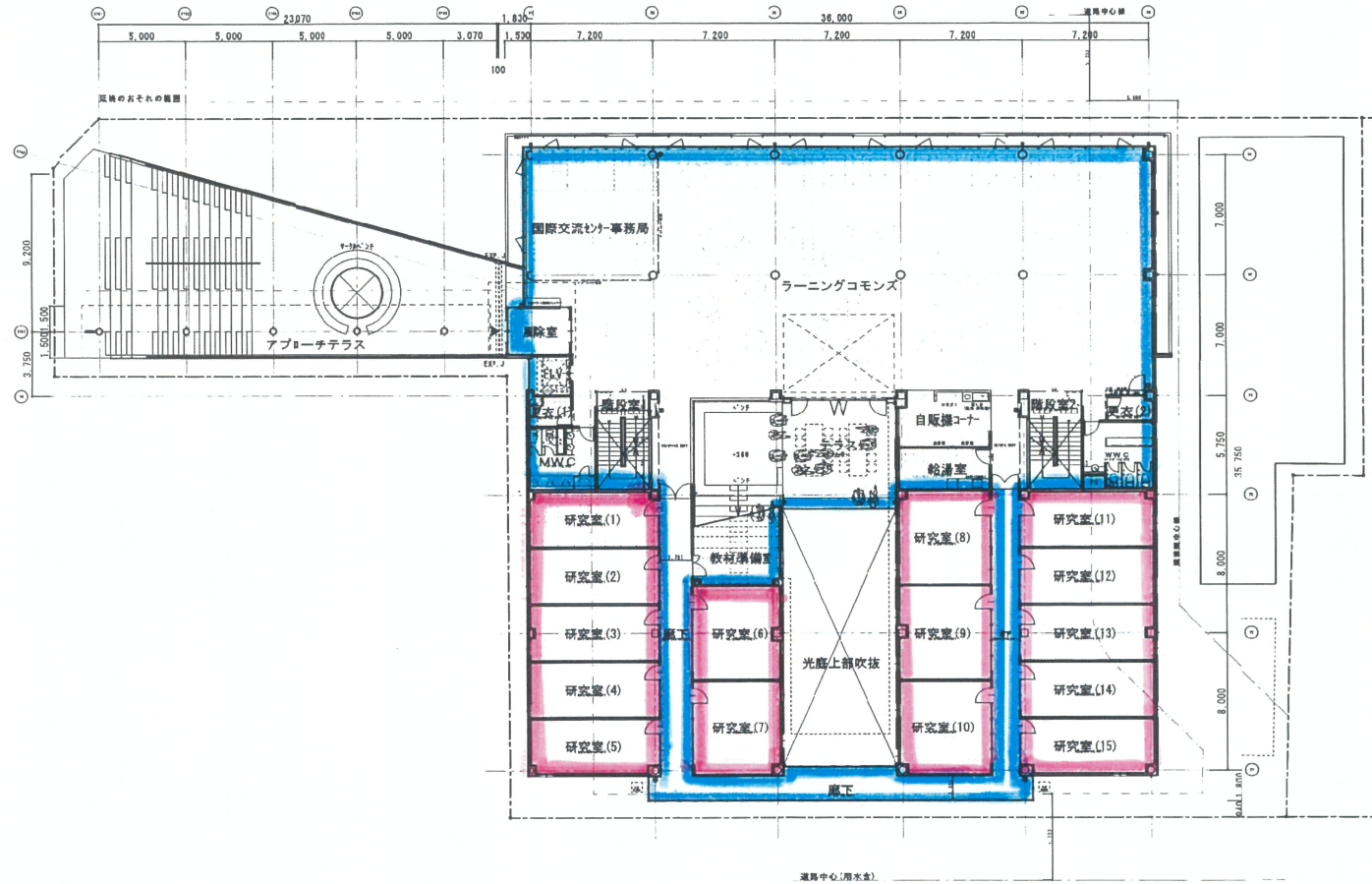


(4)-1 校舎の平面図
(G館)



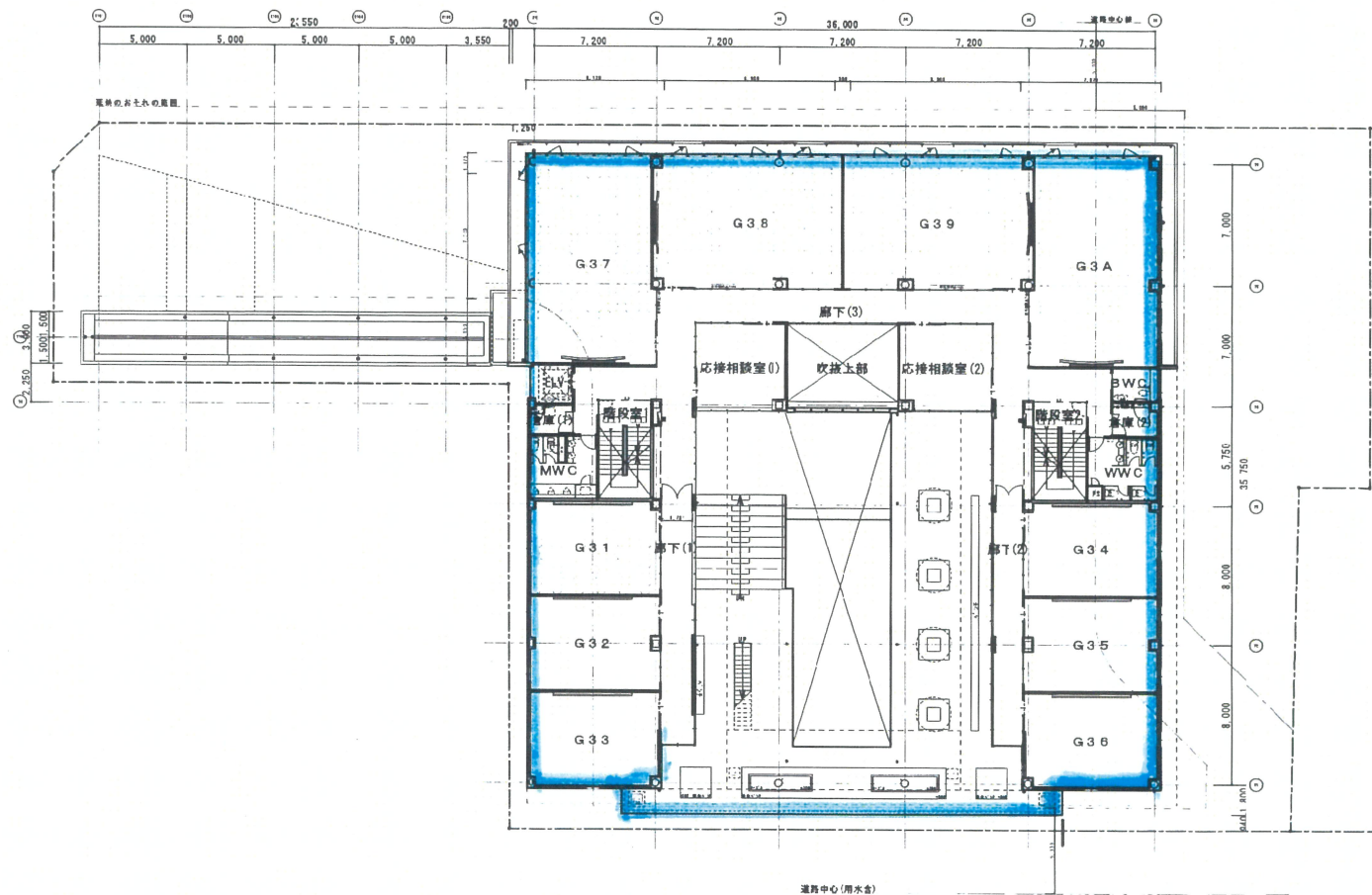
1階平面図

(4)-1 校舎の平面図
(G館)



2階平面図

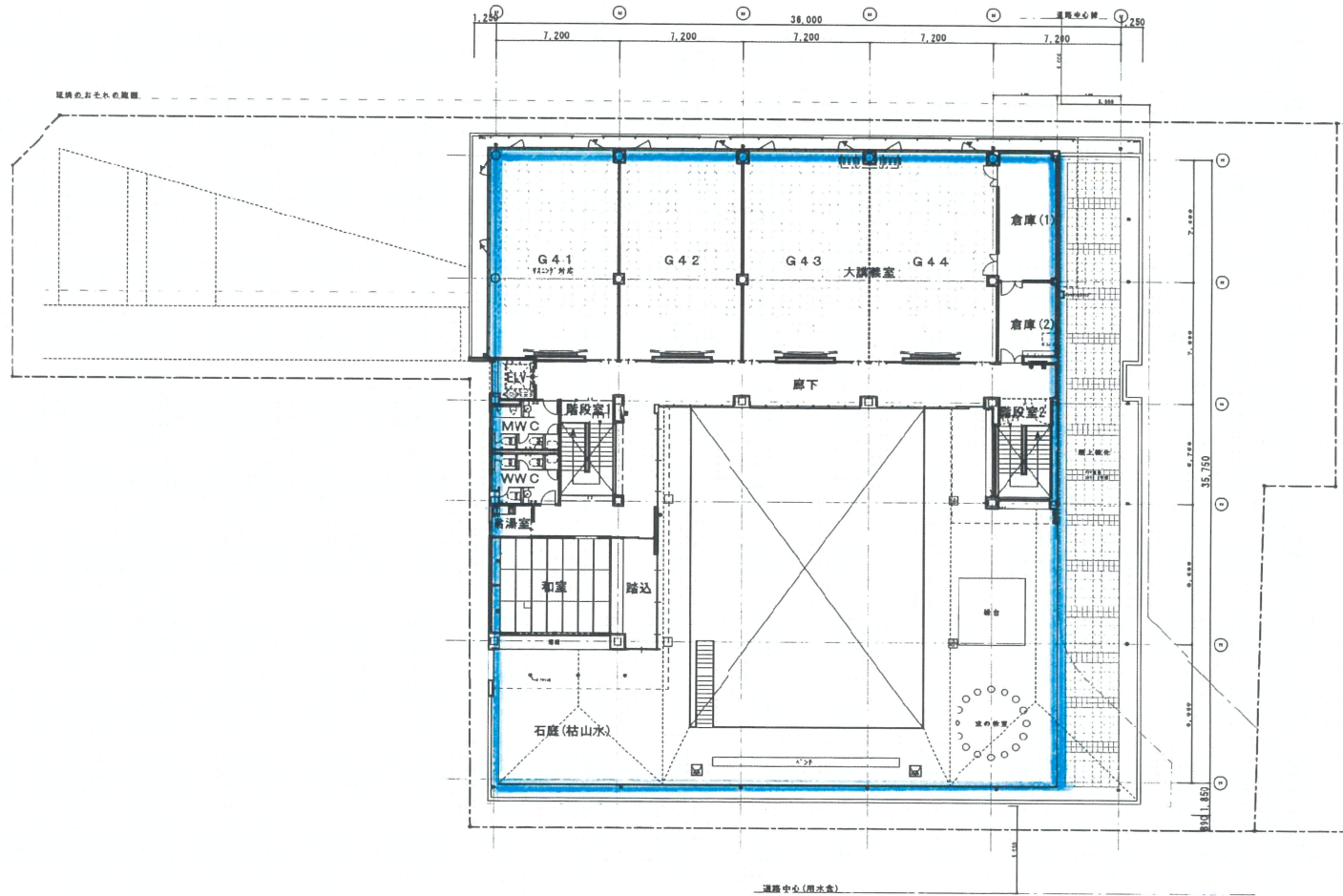
(4)-1 校舎の平面図
(G館)



3階平面図

(4)-1 校舎の平面図

(G館)

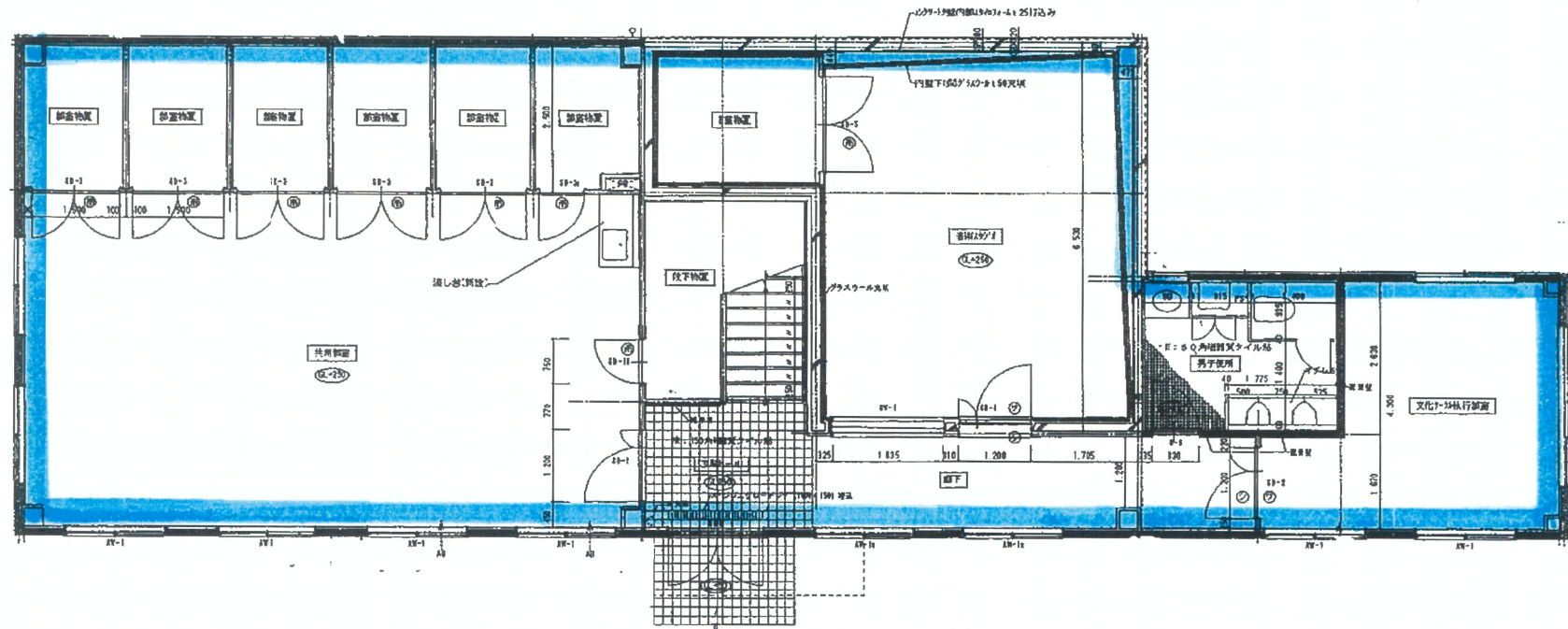


4階平面図

(4)-1 校舎の平面図

②クラブハウス (G館)

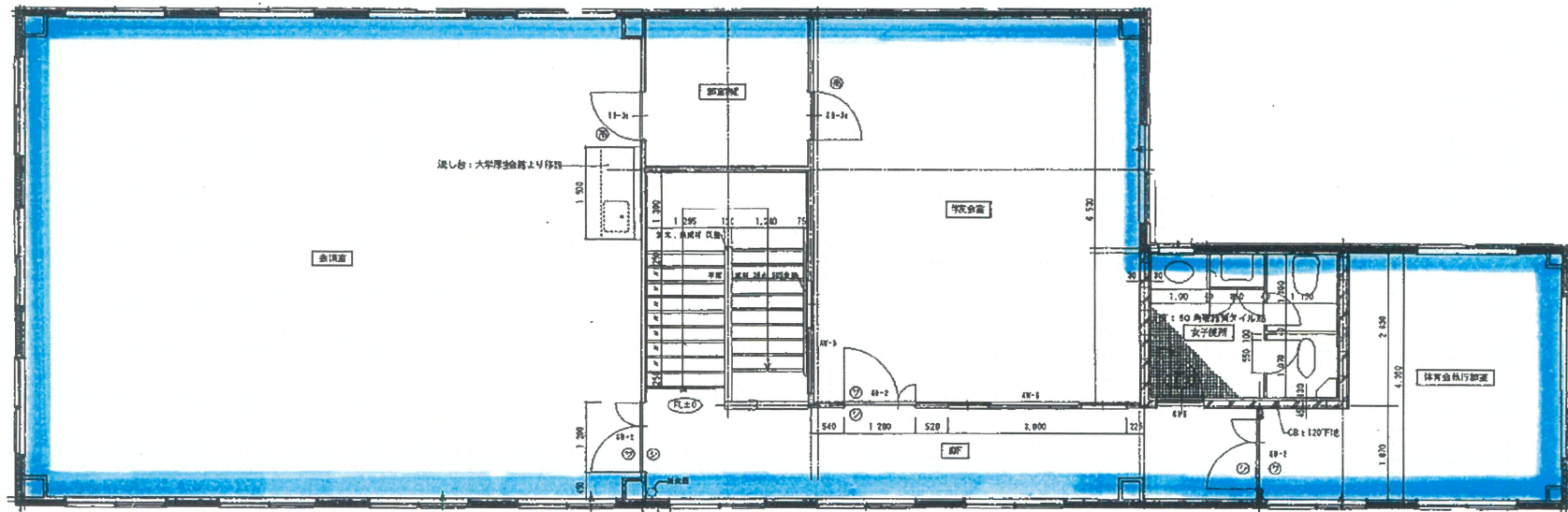
1階



(4)-1 校舎の平面図

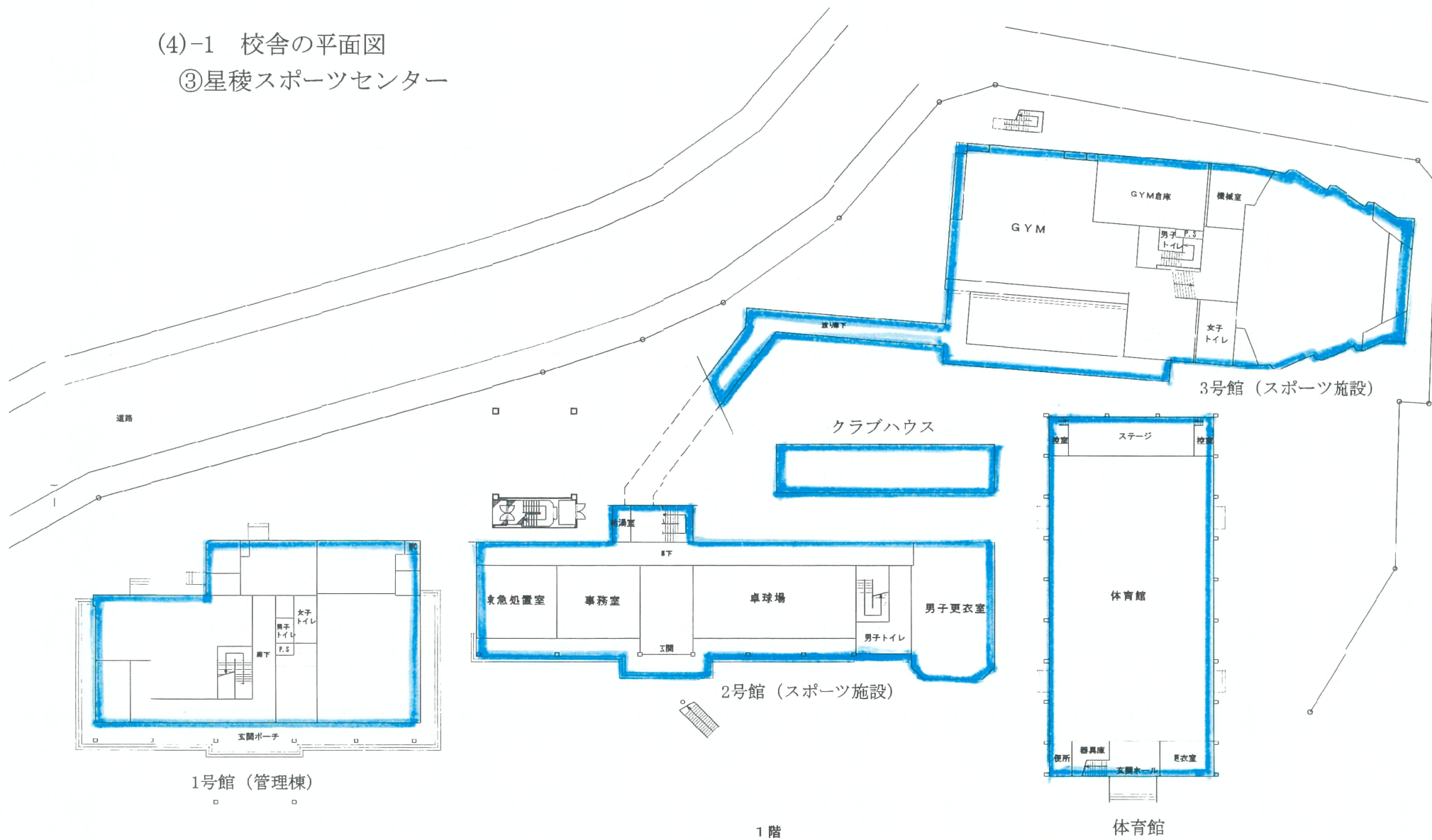
②クラブハウス (G館)

2階



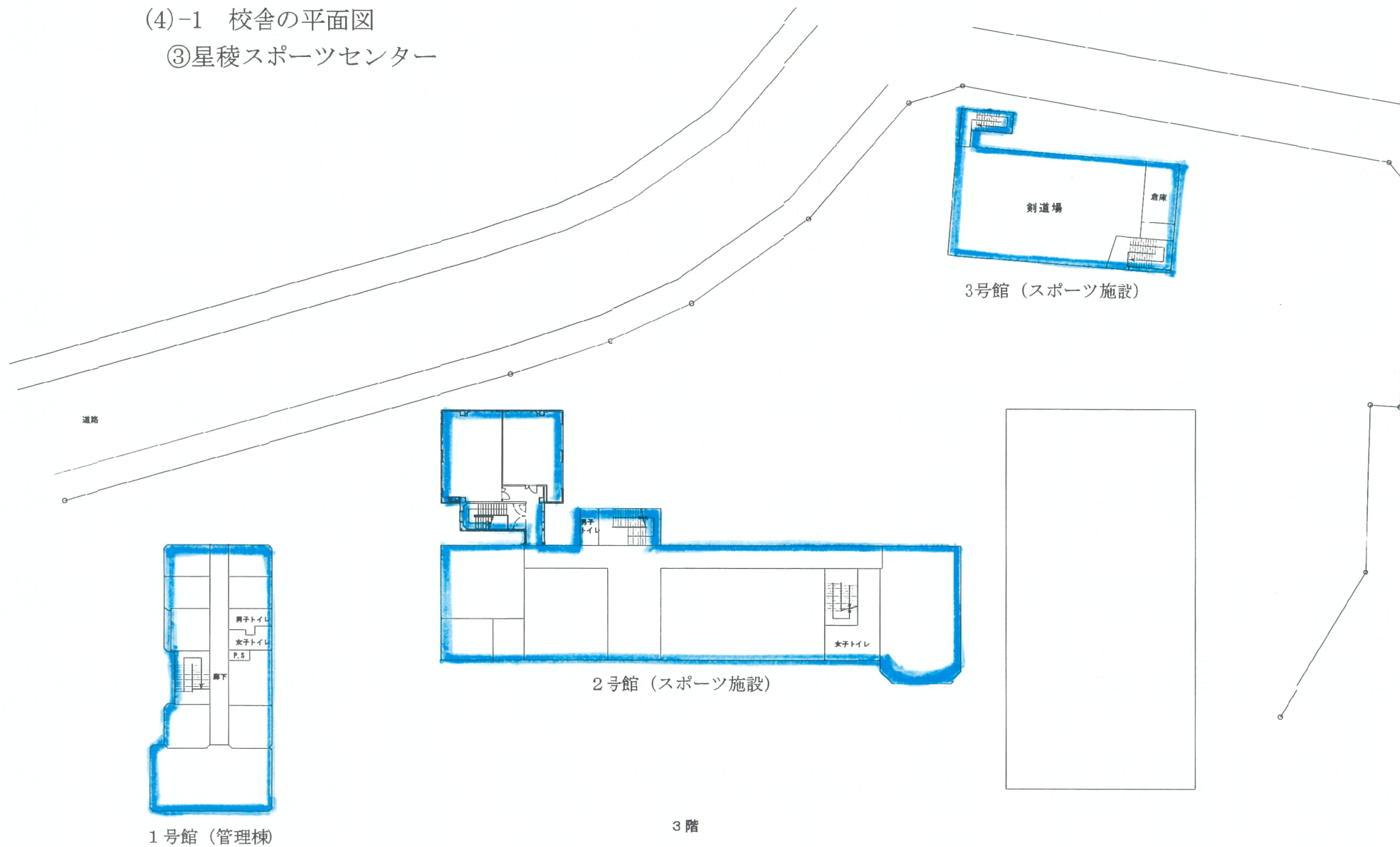
(4)-1 校舎の平面図

③星稜スポーツセンター



(4)-1 校舎の平面図

③星稜スポーツセンター

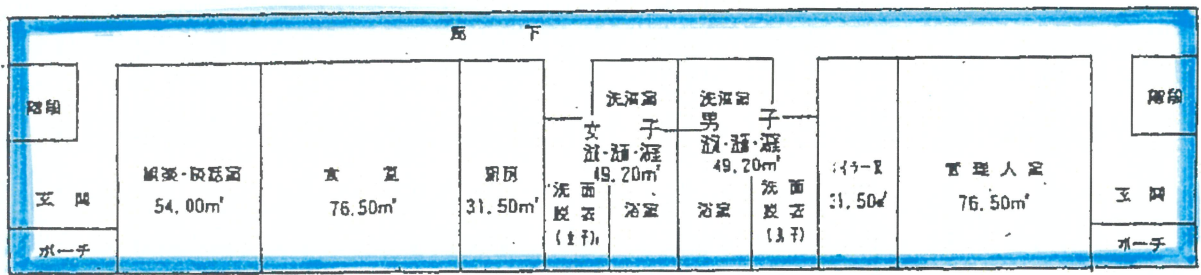


3階

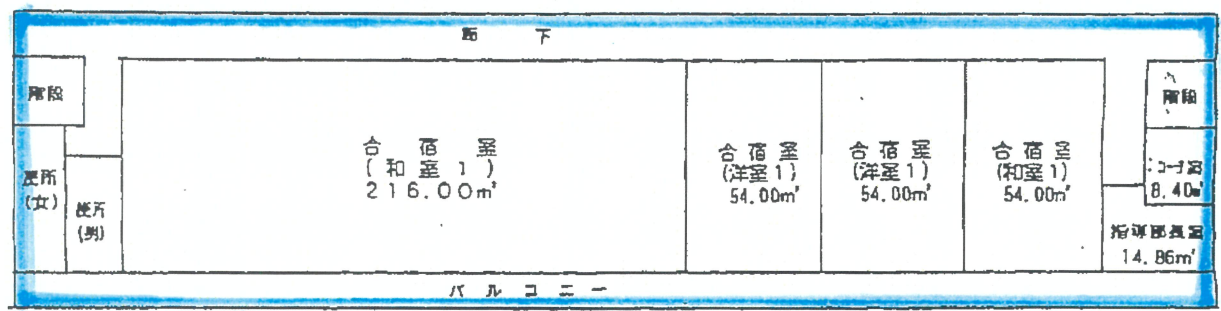
(4)-1 校舎の平面図

④その他用地の校舎等（高校総合運動場（学園研修所））

1階



2階



(4) - 2 校舎面積

①大学・短大キャンパス

本館

(単位: m²)

階数	室名	面積合計	基準内面積(専用・共用の内訳)				基準外面積	主な用途 (教室・研究室等)	教室 席数
			大学 専用	大学・短大 部共用	短大部 専用	計			
地階	機械室	307.50	-	307.50	-	307.50	-	-	-
	計	307.50	0.00	307.50	0.00	307.50	0.00	-	-
1階	A11教室	319.11	-	319.11	-	319.11	-	講義室	270
	保健室・学生相談室	168.37	-	168.37	-	168.37	-	保健室・学生相談室	-
	会議室(第1・第2・第3)	163.88	-	163.88	-	163.88	-	会議室	-
	法人事務局	745.36	-	-	-	0.00	745.36	法人事務局	-
	廊下・便所等	1,113.01	-	1,113.01	-	1,113.01	-	-	-
計	2,509.73	0.00	1,764.37	0.00	1,764.37	745.36	-	-	
2階	A21教室	319.11	-	319.11	-	319.11	-	講義室	270
	A22教室	226.46	-	226.46	-	226.46	-	講義室	210
	A23教室	226.46	-	226.46	-	226.46	-	講義室	210
	A24教室	104.13	-	104.13	-	104.13	-	講義室	68
	A25教室	118.10	-	118.10	-	118.10	-	講義室	70
	研究室	336.44	-	-	336.44	336.44	-	研究室(13室)	-
	教材準備室	25.88	-	25.88	-	25.88	-	教材準備室	-
廊下・便所等	1,023.76	-	1,023.76	-	1,023.76	-	-	-	
計	2,380.34	0.00	2,043.90	336.44	2,380.34	0.00	-	-	
3階	研究室	336.44	336.44	-	-	336.44	-	研究室(13室)	-
	学生ラウンジ	506.24	-	506.24	-	506.24	-	学生ホール	-
	A31	43.79	-	43.79	-	43.79	-	ミーティングルーム	-
	A32	43.79	-	43.79	-	43.79	-	ミーティングルーム	-
	A33	43.79	-	43.79	-	43.79	-	ミーティングルーム	-
	A34	43.79	-	43.79	-	43.79	-	ミーティングルーム	-
	A35	30.02	-	30.02	-	30.02	-	ミーティングルーム	-
	A36	30.02	-	30.02	-	30.02	-	ミーティングルーム	-
	ピアノ練習室	43.16	43.16	-	-	43.16	-	ピアノ練習室	-
廊下・便所等	510.82	-	510.82	-	510.82	-	-	-	
計	1,631.86	379.60	1,252.26	0.00	1,631.86	0.00	-	-	
4階	A41教室	196.36	-	196.36	-	196.36	-	講義室	165
	A42教室	196.36	-	196.36	-	196.36	-	講義室	165
	A43教室	111.85	-	111.85	-	111.85	-	講義室	63
	A44教室	102.37	-	102.37	-	102.37	-	講義室	64
	A45教室	60.03	-	60.03	-	60.03	-	演習室	36
	研究室	207.04	207.04	-	-	207.04	-	研究室(8室)	-
	大会議室	214.28	-	214.28	-	214.28	-	会議室	-
廊下・便所等	447.95	-	447.95	-	447.95	-	-	-	
計	1,536.24	207.04	1,329.20	0.00	1,536.24	0.00	-	-	
5階	A51教室	129.64	-	129.64	-	129.64	-	講義室	105
	A52教室	88.35	-	88.35	-	88.35	-	講義室	44
	A53教室	85.63	-	85.63	-	85.63	-	講義室	53
	A54教室	36.26	-	36.26	-	36.26	-	演習室	24
	A55教室	36.82	-	36.82	-	36.82	-	演習室	24
	A56教室	36.82	-	36.82	-	36.82	-	演習室	24
	研究室	388.20	388.20	-	-	388.20	-	研究室(15室)	-
廊下・便所等	447.66	-	447.66	-	447.66	-	-	-	
計	1,249.38	388.20	861.18	0.00	1,249.38	0.00	-	-	
6階	A61教室	129.64	-	129.64	-	129.64	-	講義室	105
	A62教室	88.35	-	88.35	-	88.35	-	講義室	61
	A63教室	85.63	-	85.63	-	85.63	-	講義室	53
	A64教室	36.26	-	36.26	-	36.26	-	演習室	24
	A65教室	36.82	-	36.82	-	36.82	-	演習室	24
	A66教室	36.82	-	36.82	-	36.82	-	演習室	24
	研究室	388.20	388.20	-	-	388.20	-	研究室(15室)	-
廊下・便所等	447.66	-	447.66	-	447.66	-	-	-	
計	1,249.38	388.20	861.18	0.00	1,249.38	0.00	-	-	
7階	A71教室	60.76	-	60.76	-	60.76	-	演習室	36
	A72教室	30.57	-	30.57	-	30.57	-	演習室	20
	研究室	454.17	454.17	-	-	454.17	-	研究室(17室)	-
	空室	30.57	-	30.57	-	30.57	-	-	-
廊下・便所等	359.71	-	359.71	-	359.71	-	-	-	
計	935.78	454.17	481.61	0.00	935.78	0.00	-	-	
8階	A81教室	30.57	-	30.57	-	30.57	-	演習室	20
	A82教室	51.75	-	51.75	-	51.75	-	演習室	10
	A83教室	38.81	-	38.81	-	38.81	-	演習室	24
	研究室	156.61	156.61	-	-	156.61	-	研究室(5室)	-
	特任共同研究室	143.95	-	143.95	-	143.95	-	研究室(共同)	-
	院生研究室 1	51.75	51.75	-	-	51.75	-	院生研究室	-
	院生研究室 2	51.75	51.75	-	-	51.75	-	院生研究室	-
	空室	38.81	-	38.81	-	38.81	-	-	-
廊下・便所等	331.35	-	331.35	-	331.35	-	-	-	
計	895.35	260.11	635.24	0.00	895.35	0.00	-	-	
合計	12,695.56	2,077.32	9,536.44	336.44	11,950.20	745.36	-	-	

※黄色:講義室、青色:演習室、緑色:実習室、紫色:情報処理学習室、ピンク色:研究室

稲置記念館

(単位: m²)

階数	室名	面積合計	基準内面積(専用・共用の内訳)				基準外面積	主な用途 (教室・研究室等)	席数
			大学専用	大学・短大部共用	短大部専用	計			
1階	リズム工房	117.36	117.36	-	-	117.36	-	実習室	-
	あそび工房	76.89	76.89	-	-	76.89	-	実習室	-
	表現考房	218.26	218.26	-	-	218.26	-	実習室	-
	倉庫等	54.00	54.00	-	-	54.00	-	-	-
	廊下・便所等	500.40	-	500.40	-	500.40	-	-	-
	計	966.91	466.51	500.40	0.00	966.91	0.00	-	-
2階	星稜フォーラム	465.08	-	465.08	-	465.08	-	講義室	430
	廊下・便所等	716.60	-	716.60	-	716.60	-	-	-
	計	1,181.68	0.00	1,181.68	0.00	1,181.68	0.00	-	-
3階	学長室	75.21	75.21	-	-	75.21	-	学長室	-
	事務局	560.32	-	560.32	-	560.32	-	大学・短大部事務局	-
	総合研究所	41.25	-	41.25	-	41.25	-	総合研究所	-
	会議室	49.47	-	49.47	-	49.47	-	会議室	-
	廊下・便所等	676.89	-	676.89	-	676.89	-	-	-
	計	1,403.14	75.21	1,327.93	0.00	1,403.14	0.00	-	-
4階	図書館書庫	443.08	-	443.08	-	443.08	-	図書館	-
	廊下・便所等	155.63	-	155.63	-	155.63	-	-	-
	計	598.71	0.00	598.71	0.00	598.71	0.00	-	-
5階	大ホール等	967.45	-	-	-	0.00	967.45	講堂	-
	計	967.45	0.00	0.00	0.00	0.00	967.45	-	-
6階	廊下・便所等	489.79	-	-	-	0.00	489.79	講堂	-
	計	489.79	0.00	0.00	0.00	0.00	489.79	-	-
7階	調光機械室	49.10	-	-	-	0.00	49.10	講堂	-
	廊下・便所等	462.67	-	-	-	0.00	462.67	-	-
	計	511.77	0.00	0.00	0.00	0.00	511.77	-	-
8階	大ホール	470.92	-	-	-	0.00	470.92	講堂	-
	廊下・便所等	208.55	-	-	-	0.00	208.55	-	-
	計	679.47	0.00	0.00	0.00	0.00	679.47	-	-
	合計	6,798.92	541.72	3,608.72	0.00	4,150.44	2,648.48	-	-

※黄色: 講義室、青色: 演習室、緑色: 実習室、紫色: 情報処理学習室、ピンク色: 研究室

キャリアデザイン館

(単位: m²)

階数	室名	面積合計	基準内面積(専用・共用の内訳)				基準外面積	主な用途 (教室・研究室等)	席数
			大学専用	大学・短大部共用	短大部専用	計			
1階	C11教室	43.43	-	43.43	-	43.43	-	講義室	80
	クッキング工房	103.44	103.44	-	-	103.44	-	実習室	-
	ナースリー工房	63.84	63.84	-	-	63.84	-	実習室	-
	準備室等	34.85	34.85	-	-	34.85	-	-	-
	同窓会室	63.65	-	-	-	0.00	63.65	同窓会室	-
	廊下・便所等	435.14	-	435.14	-	435.14	-	-	-
	計	744.35	202.13	478.57	0.00	680.70	63.65	-	-
2階	C11教室	84.13	-	84.13	-	84.13	-	講義室	-
	C21教室	52.22	-	52.22	-	52.22	-	講義室	17
	C22教室	83.84	-	83.84	-	83.84	-	講義室	24
	C23教室	124.71	-	124.71	-	124.71	-	講義室	90
	C24教室	92.49	-	92.49	-	92.49	-	講義室	77
	C25教室	67.95	-	67.95	-	67.95	-	講義室	49
	廊下・便所等	406.75	-	406.75	-	406.75	-	-	-
	計	912.09	0.00	912.09	0.00	912.09	0.00	-	-
3階	C31教室	43.50	-	43.50	-	43.50	-	演習室	18
	C32教室	45.78	-	45.78	-	45.78	-	演習室	24
	C33教室	43.95	-	43.95	-	43.95	-	演習室	24
	進路支援センター・エクステ	462.26	-	462.26	-	462.26	-	進路支援センター・エクステ	-
	和室	88.81	-	88.81	-	88.81	-	和室	-
	廊下・便所等	327.98	-	327.98	-	327.98	-	-	-
	計	1,012.28	0.00	1,012.28	0.00	1,012.28	0.00	-	-
4階	C41教室	97.51	-	-	97.51	97.51	-	講義室	48
	C42教室	99.96	-	-	99.96	99.96	-	講義室	48
	C43教室	90.26	-	-	90.26	90.26	-	講義室	48
	C44教室	90.60	-	-	90.60	90.60	-	講義室	48
	学生ラウンジ	269.12	-	-	269.12	269.12	-	短大部学生ホール	-
	倉庫等	69.68	-	69.68	-	69.68	-	-	-
	廊下・便所等	167.72	-	-	167.72	167.72	-	-	-
	計	884.85	0.00	69.68	815.17	884.85	0.00	-	-
5階	C51教室	129.54	-	-	129.54	129.54	-	講義室	80
	C52教室	126.90	-	-	126.90	126.90	-	講義室	70
	C53教室	129.54	-	-	129.54	129.54	-	講義室	80
	C54教室	47.19	-	-	47.19	47.19	-	演習室	24
	C55教室	45.30	-	-	45.30	45.30	-	演習室	24
	C56教室	45.30	-	-	45.30	45.30	-	演習室	24
	C57教室	45.30	-	-	45.30	45.30	-	演習室	24
	C58教室	44.91	-	-	44.91	44.91	-	演習室	24
	倉庫等	8.96	-	8.96	-	8.96	-	-	-
	廊下・便所等	237.61	-	-	237.61	237.61	-	-	-
	計	860.55	0.00	8.96	851.59	860.55	0.00	-	-
	合計	4,414.12	202.13	2,481.58	1,666.76	4,350.47	63.65	-	-

※黄色: 講義室、青色: 演習室、緑色: 実習室、紫色: 情報処理学習室、ピンク色: 研究室

メディアライブラリー

(単位: m²)

階数	室名	面積合計	基準内面積(専用・共用の内訳)				基準外面積	主な用途 (教室・研究室等)	席数
			大学専用	大学・短大部共用	短大部専用	計			
1階	図書館 開架フロア	715.53	-	715.53	-	715.53	-	図書館	-
	事務室	62.28	-	62.28	-	62.28	-	図書館	-
	エレベーターホール等	74.75	-	74.75	-	74.75	-	-	-
	コンビニ	105.02	-	-	-	0.00	105.02	-	-
	計	957.58	0.00	852.56	0.00	852.56	105.02	-	-
2階	図書館 研究フロア	620.80	-	620.80	-	620.80	-	図書館	-
	M21(グループ学習室)	37.26	-	37.26	-	37.26	-	図書館	-
	M22(グループ学習室)	33.12	-	33.12	-	33.12	-	図書館	-
	エレベーターホール等	157.34	-	157.34	-	157.34	-	-	-
	計	848.52	0.00	848.52	0.00	848.52	0.00	-	-
3階	M31	131.61	-	131.61	-	131.61	-	情報処理学習室	65
	M32	111.69	-	111.69	-	111.69	-	情報処理学習室	48
	M33	88.92	-	88.92	-	88.92	-	情報処理学習室	40
	M34	88.92	-	88.92	-	88.92	-	情報処理学習室	38
	M35	88.92	-	88.92	-	88.92	-	情報処理学習室	34
	M36	174.27	-	174.27	-	174.27	-	情報処理学習室	72
	デジタルラボ	34.92	-	34.92	-	34.92	-	デジタルラボ	-
	情報基盤センター	45.63	-	45.63	-	45.63	-	情報基盤センター	-
廊下・便所等	496.68	-	496.68	-	496.68	-	-	-	
	計	1,261.56	0.00	1,261.56	0.00	1,261.56	0.00	-	-
4階	ペントハウス	61.12	-	61.12	-	61.12	-	-	-
	エレベーターホール・階段室等	34.67	-	34.67	-	34.67	-	-	-
	計	95.79	0.00	95.79	0.00	95.79	0.00	-	-
	合計	3,163.45	0.00	3,058.43	0.00	3,058.43	105.02	-	-

※黄色: 講義室、青色: 演習室、緑色: 実習室、紫色: 情報処理学習室、ピンク色: 研究室

ピアツァ工房

(単位: m²)

階数	室名	面積合計	基準内面積(専用・共用の内訳)				基準外面積	主な用途 (教室・研究室等)	席数
			大学専用	大学・短大部共用	短大部専用	計			
1階	造形工房	200.90	200.90	-	-	200.90	-	実習室	-
	計	200.90	200.90	0.00	0.00	200.90	0.00	-	-
2階	実験工房	156.32	156.32	-	-	156.32	-	実習室	-
	計	156.32	156.32	0.00	0.00	156.32	0.00	-	-
	合計	357.22	357.22	0.00	0.00	357.22	0.00	-	-

※黄色: 講義室、青色: 演習室、緑: 実習室、紫: 情報処理学習室、ピンク: 研究室

食堂棟

(単位: m²)

階数	室名	面積合計	基準内面積(専用・共用の内訳)				基準外面積	主な用途 (教室・研究室等)	席数
			大学専用	大学・短大部共用	短大部専用	計			
1階	食堂	162.58	-	162.58	-	162.58	-	-	-
	厨房	125.03	-	125.03	-	125.03	-	-	-
	廊下・便所等	99.97	-	99.97	-	99.97	-	-	-
	星稜プラザ	133.76	-	-	-	0.00	133.76	-	-
	計	521.34	0.00	387.58	0.00	387.58	133.76	-	-
2階	食堂	431.00	-	431.00	-	431.00	-	-	-
	厨房	64.18	-	64.18	-	64.18	-	-	-
	廊下・便所等	58.15	-	58.15	-	58.15	-	-	-
	計	553.33	0.00	553.33	0.00	553.33	0.00	-	-
	合計	1,074.67	0.00	940.91	0.00	940.91	133.76	-	-

体育館

(単位: m²)

階数	室名	面積合計	基準内面積(専用・共用の内訳)				基準外面積	主な用途 (教室・研究室等)	席数
			大学専用	大学・短大部共用	短大部専用	計			
1階	サブアリーナ	1,481.92	-	-	-	0.00	1,481.92	-	-
	スポーツ演習室等	105.52	-	-	-	0.00	105.52	-	-
	処置室	23.80	-	-	-	0.00	23.80	-	-
	廊下・便所等	156.28	-	-	-	0.00	156.28	-	-
	計	1,767.52	0.00	0.00	0.00	0.00	1,767.52	-	-
2階	リラクゼーションルーム	95.25	-	-	-	0.00	95.25	-	-
	ロッカー・シャワールーム	93.80	-	-	-	0.00	93.80	-	-
	廊下・便所等	167.50	-	-	-	0.00	167.50	-	-
	計	356.55	0.00	0.00	0.00	0.00	356.55	-	-
3階	メインアリーナ	1,493.94	-	-	-	0.00	1,493.94	-	-
	管理室	23.80	-	-	-	0.00	23.80	-	-
	保健室	44.80	-	-	-	0.00	44.80	-	-
	廊下・便所等	217.13	-	-	-	0.00	217.13	-	-
	計	1,779.67	0.00	0.00	0.00	0.00	1,779.67	-	-
4階	アミューズメントフロア	145.30	-	-	-	0.00	145.30	-	-
	廊下・便所等	140.30	-	-	-	0.00	140.30	-	-
	計	285.60	0.00	0.00	0.00	0.00	285.60	-	-
	合計	4,189.34	0.00	0.00	0.00	0.00	4,189.34	-	-

車庫

(単位: m²)

階数	室名	面積合計	基準内面積(専用・共用の内訳)				基準外面積	主な用途 (教室・研究室等)	席数
			大学専用	大学・短大部共用	短大部専用	計			
1階	車庫	71.14	-	-	-	0.00	71.14	-	-
	廊下・便所等	14.30	-	-	-	0.00	14.30	-	-
	合計	85.44	0.00	0.00	0.00	0.00	85.44	-	-

①グローバルコモンズ

G館

(単位: m²)

階数	室名	面積合計	基準内面積(専用・共用の内訳)				基準外面積	主な用途 (教室・研究室等)	席数
			大学専用	大学・短大部共用	短大部専用	計			
1階	G11	58.43	-	58.43	-	58.43	-	演習室	35
	G12	55.94	-	55.94	-	55.94	-	演習室	35
	G13	55.94	-	55.94	-	55.94	-	演習室	35
	G14	58.43	-	58.43	-	58.43	-	演習室	35
	G15	62.24	-	62.24	-	62.24	-	演習室	35
	G16	65.11	-	65.11	-	65.11	-	演習室	35
	G17	65.11	-	65.11	-	65.11	-	演習室	35
	G18	62.24	-	62.24	-	62.24	-	演習室	35
	会議室	133.45	-	133.45	-	133.45	-	会議室	-
廊下・便所等	790.81	-	790.81	-	790.81	-	-	-	
計	1,407.70	0.00	1,407.70	0.00	1,407.70	0.00	-	-	
2階	研究室	406.09	406.09	-	-	406.09	-	研究室(15室)	-
	ラーニングコモンズ	560.93	-	560.93	-	560.93	-	学生ホール	-
	教材準備室	29.59	-	29.59	-	29.59	-	教材準備室	-
	廊下・便所等	212.14	-	212.14	-	212.14	-	-	-
計	1,208.75	406.09	802.66	0.00	1,208.75	0.00	-	-	
3階	G31	42.79	-	42.79	-	42.79	-	演習室	18
	G32	42.87	-	42.87	-	42.87	-	演習室	18
	G33	43.49	-	43.49	-	43.49	-	演習室	18
	G34	42.79	-	42.79	-	42.79	-	演習室	18
	G35	42.87	-	42.87	-	42.87	-	演習室	18
	G36	43.49	-	43.49	-	43.49	-	演習室	18
	G37	91.54	-	91.54	-	91.54	-	講義室	48
	G38	86.11	-	86.11	-	86.11	-	講義室	48
	G39	86.11	-	86.11	-	86.11	-	講義室	48
	G3A	89.70	-	89.70	-	89.70	-	講義室	48
応接相談室(1)	27.07	-	27.07	-	27.07	-	応接相談室	-	
応接相談室(2)	27.07	-	27.07	-	27.07	-	応接相談室	-	
廊下・便所等	270.28	-	270.28	-	270.28	-	-	-	
計	936.18	0.00	936.18	0.00	936.18	0.00	-	-	
4階	G41	93.73	-	93.73	-	93.73	-	講義室	48
	G42	87.98	-	87.98	-	87.98	-	講義室	48
	G43	89.82	-	89.82	-	89.82	-	講義室	48
	G44	89.82	-	89.82	-	89.82	-	講義室	48
	和室	36.52	-	36.52	-	36.52	-	和室	-
	廊下・便所等	249.03	-	249.03	-	249.03	-	-	-
計	646.90	0.00	646.90	0.00	646.90	0.00	-	-	
合計	4,199.53	406.09	3,793.44	0.00	4,199.53	0.00	-	-	

※黄色: 講義室、青色: 演習室、緑色: 実習室、紫色: 情報処理学習室、ピンク色: 研究室

クラブハウス(新校舎敷地内)

(単位: m²)

階数	室名	面積合計	基準内面積(専用・共用の内訳)				基準外面積	主な用途 (教室・研究室等)	席数
			大学専用	大学・短大部共用	短大部専用	計			
1階	音楽スタジオ	35.59	-	-	-	0.00	35.59	-	-
	文化サークル執行部室	18.16	-	-	-	0.00	18.16	-	-
	廊下・便所等	130.51	-	-	-	0.00	130.51	-	-
計	184.26	0.00	0.00	0.00	0.00	184.26	-	-	
2階	会議室	85.28	-	-	-	0.00	85.28	-	-
	学友会室	36.31	-	-	-	0.00	36.31	-	-
	体育会執行部室	18.16	-	-	-	0.00	18.16	-	-
	廊下・便所等	44.51	-	-	-	0.00	44.51	-	-
計	184.26	0.00	0.00	0.00	0.00	184.26	-	-	
合計	368.52	0.00	0.00	0.00	0.00	368.52	-	-	

③星稜スポーツセンター

1号館(管理棟)

(単位: m²)

階数	室名	面積合計	基準内面積(専用・共用の内訳)				基準外面積	主な用途 (教室・研究室等)	席数
			大学専用	大学・短大部共用	短大部専用	計			
1階	1階フロア	641.78	-	-	-	0.00	641.78	-	-
2階	2階フロア	335.42	-	-	-	0.00	335.42	-	-
3階	3階フロア	254.64	-	-	-	0.00	254.64	-	-
合計		1,231.84	0.00	0.00	0.00	0.00	1,231.84	-	-

2号館(スポーツ施設)

(単位:m²)

階数	室名	面積合計	基準内面積(専用・共用の内訳)				基準外面積	主な用途 (教室・研究室等)	席数
			大学専用	大学・短大部共用	短大部専用	計			
1階	卓球場	144.00	-	-	-	0.00	144.00	-	-
	男子更衣室	133.31	-	-	-	0.00	133.31	-	-
	事務室	72.00	-	-	-	0.00	72.00	-	-
	救急処置室	72.00	-	-	-	0.00	72.00	-	-
	廊下・便所等	298.50	-	-	-	0.00	298.50	-	-
	計	719.81	0.00	0.00	0.00	0.00	719.81	-	-
2階	武道場	130.00	-	-	-	0.00	130.00	-	-
	女子更衣室	133.31	-	-	-	0.00	133.31	-	-
	空き部屋	288.00	-	-	-	0.00	288.00	-	-
	廊下・便所等	294.00	-	-	-	0.00	294.00	-	-
	計	845.31	0.00	0.00	0.00	0.00	845.31	-	-
3階	空き部屋	646.71	-	-	-	0.00	646.71	-	-
	廊下・便所等	282.60	-	-	-	0.00	282.60	-	-
	計	929.31	0.00	0.00	0.00	0.00	929.31	-	-
	合計	2,494.43	0.00	0.00	0.00	0.00	2,494.43	-	-

3号館(スポーツ施設)

(単位:m²)

階数	室名	面積合計	基準内面積(専用・共用の内訳)				基準外面積	主な用途 (教室・研究室等)	席数
			大学専用	大学・短大部共用	短大部専用	計			
1階	GYM	371.13	-	-	-	0.00	371.13	-	-
	GYM倉庫	92.25	-	-	-	0.00	92.25	-	-
	機械室	38.01	-	-	-	0.00	38.01	-	-
	空き部屋	325.52	-	-	-	0.00	325.52	-	-
	廊下・便所等	227.05	-	-	-	0.00	227.05	-	-
	計	1,053.96	0.00	0.00	0.00	0.00	1,053.96	-	-
2階	STUDIO1	104.40	-	-	-	0.00	104.40	-	-
	STUDIO2	78.30	-	-	-	0.00	78.30	-	-
	廊下・便所等	112.50	-	-	-	0.00	112.50	-	-
	計	295.20	0.00	0.00	0.00	0.00	295.20	-	-
3階	剣道場	223.89	-	-	-	0.00	223.89	-	-
	倉庫	25.74	-	-	-	0.00	25.74	-	-
	廊下等	32.57	-	-	-	0.00	32.57	-	-
	計	282.20	0.00	0.00	0.00	0.00	282.20	-	-
	合計	1,631.36	0.00	0.00	0.00	0.00	1,631.36	-	-

体育館

(単位:m²)

階数	室名	面積合計	基準内面積(専用・共用の内訳)				基準外面積	主な用途 (教室・研究室等)	席数
			大学専用	大学・短大部共用	短大部専用	計			
1階	アリーナ	563.40	-	-	-	0.00	563.40	-	-
	ステージ	59.69	-	-	-	0.00	59.69	-	-
	廊下・便所等	87.91	-	-	-	0.00	87.91	-	-
	計	711.00	0.00	0.00	0.00	0.00	711.00	-	-
2階	ギャラリー	67.01	-	-	-	0.00	67.01	-	-
	廊下等	7.09	-	-	-	0.00	7.09	-	-
	計	74.10	0.00	0.00	0.00	0.00	74.10	-	-
	合計	785.10	0.00	0.00	0.00	0.00	785.10	-	-

クラブハウス

(単位:m²)

階数	室名	面積合計	基準内面積(専用・共用の内訳)				基準外面積	主な用途 (教室・研究室等)	席数
			大学専用	大学・短大部共用	短大部専用	計			
1階	部室	98.83	-	-	-	0.00	98.83	-	-
	廊下・便所等	28.79	-	-	-	0.00	28.79	-	-
	計	127.62	0.00	0.00	0.00	0.00	127.62	-	-
2階	部室	95.82	-	-	-	0.00	95.82	-	-
	廊下・便所等	31.80	-	-	-	0.00	31.80	-	-
	計	127.62	0.00	0.00	0.00	0.00	127.62	-	-
	合計	255.24	0.00	0.00	0.00	0.00	255.24	-	-

④その他用地の校舎等

大学学生宿舎

(単位:㎡)

階数	室名	面積合計	基準内面積(専用・共用の内訳)				基準外面積	主な用途 (教室・研究室等)	席数
			大学専用	大学・短大部共用	短大部専用	計			
1階	部屋(12室)	108.88	-	-	-	0.00	108.88	-	-
	廊下	54.03	-	-	-	0.00	54.03	-	-
	計	162.91	0.00	0.00	0.00	0.00	162.91	-	-
2階	部屋(12室)	108.88	-	-	-	0.00	108.88	-	-
	廊下	54.03	-	-	-	0.00	54.03	-	-
	計	162.91	0.00	0.00	0.00	0.00	162.91	-	-
合計		325.82	0.00	0.00	0.00	0.00	325.82	-	-

高校総合運動場(学園研修所)

(単位:㎡)

階数	室名	面積合計	基準内面積(専用・共用の内訳)				基準外面積	主な用途 (教室・研究室等)	席数
			大学専用	大学・短大部共用	短大部専用	計			
1階	管理人室	76.50	-	-	-	0.00	76.50	-	-
	洗面所・浴室 1	49.20	-	-	-	0.00	49.20	-	-
	洗面所・浴室 2	49.20	-	-	-	0.00	49.20	-	-
	談話室	54.00	-	-	-	0.00	54.00	-	-
	食堂・厨房	108.00	-	-	-	0.00	108.00	-	-
	ボイラー室	31.50	-	-	-	0.00	31.50	-	-
	廊下・便所等	174.60	-	-	-	0.00	174.60	-	-
計	543.00	0.00	0.00	0.00	0.00	543.00	-	-	
2階	研修室(7室)	378.00	-	-	-	0.00	378.00	-	-
	指導部長室	14.86	-	-	-	0.00	14.86	-	-
	コーチ室	8.40	-	-	-	0.00	8.40	-	-
	廊下	159.74	-	-	-	0.00	159.74	-	-
計	561.00	0.00	0.00	0.00	0.00	561.00	-	-	
合計		1,104.00	0.00	0.00	0.00	0.00	1,104.00	-	-

便所・倉庫

(単位:㎡)

階数	室名	面積合計	基準内面積(専用・共用の内訳)				基準外面積	主な用途 (教室・研究室等)	席数
			大学専用	大学・短大部共用	短大部専用	計			
-	便所・倉庫	16.38	-	-	-	0.00	16.38	-	-
合計		16.38	0.00	0.00	0.00	0.00	16.38	-	-

総合計

(単位:㎡)

総合計	面積合計	基準内面積(専用・共用の内訳)				基準外面積	主な用途 (教室・研究室等)	席数
		大学専用	大学・短大部共用	短大部専用	計			
	45,190.94	3,584.50	23,419.50	2,003.20	29,007.20	16,183.74	-	-