

事業所アンケート調査リーフレット

金沢星稜大学「人文学部 国際文化学科(仮称)」に関するアンケート調査

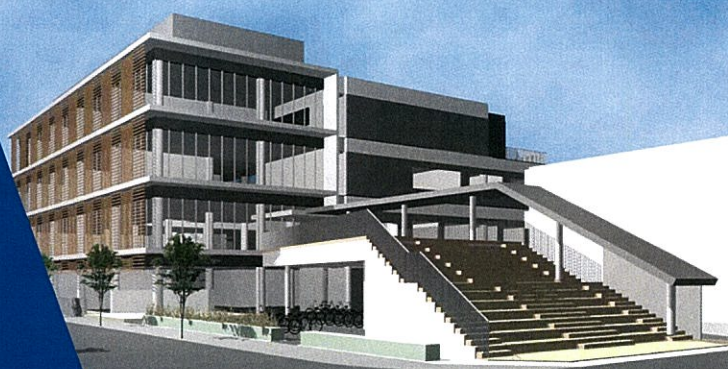
金沢星稜大学は、経済学部(経済学科・経営学科)、人間科学部(スポーツ学科・こども学科)の2学部4学科で構成された大学です。そして、平成28年4月に、国際語である英語力の徹底した教育、グローバル化する社会と世界の多様な文化・価値観を理解することを目的として、新しい学部である「人文学部 国際文化学科(仮称)」の開設を予定しています。

このアンケート調査は、新学部「人文学部 国際文化学科(仮称)」の設置計画の基礎資料とするために、無記名方式で、「人文学部 国際文化学科(仮称)」の卒業生の人材需要に関することや、社会的必要性について、皆様の率直な思いなどをお聞きするものです。回答は、該当する番号等を回答欄に直接記入してください。皆様から得られた調査情報は、設置計画の基礎資料としてのみ活用し、他の目的に使用いたしません。なお、このアンケート調査は北陸三県の商工会議所連合会、北陸経済連合会、北陸AJECの協力を得て、金沢星稜大学から委託された一般財団法人日本開発構想研究所が実施しております。アンケート調査へのご協力をお願いいたします。

新学部設置は計画中であり、学部・学科名称や納付金等は正式に決まったものではなく、設置計画を具体化させていく過程で変更される可能性があります。

金沢星稜大学 人文学部 国際文化学科(仮称)

平成28年4月開設予定(現在、設置計画中)
入学定員:75名(4年制・男女共学)

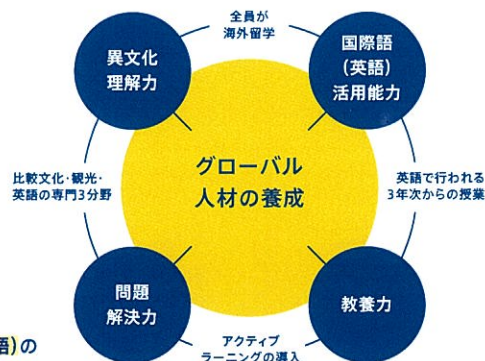


新校舎建設計画中!(完成イメージ)

金沢星稜大学「人文学部 国際文化学科(仮称)」では、英語コミュニケーション能力と日本・世界の文化への理解力、世界的な視点を踏まえた教養力を備え、課題発見・解決力をもつグローバル人材を養成します。

人文学部 国際文化学科(仮称)の教育のポイント

- 1年次から徹底して「聞く・話す・読む・書く」の英語スキルを強化します。
- クォーター制(1年を4学期とする制度)を導入します。
- 全員が海外留学(約9ヵ月)をします。
- 3年次からの授業は原則として英語で行います。
- TOEFL iBT80点(または、TOEIC730点、IELTS6.0点)を目標として英語力を鍛えます。
- 中学校教諭一種免許状(英語)、高等学校教諭一種免許状(英語)の教職課程認定申請をする予定です。



※アクティブラーニングとは | 教員による一方的な授業形式とは異なり、問題解決学習、体験学習、グループディスカッション、プレゼンテーションなどの学生参加型の学習方法

≫ 人文学部 国際文化学科(仮称)が養成する人材

日本と地元石川の文化・歴史を理解する教養人であると同時に、国際的な視野で問題をとらえ、異文化を理解し、異なる価値観をもつ人々と協働することができる人材

≫ 人文学部 国際文化学科(仮称)で修得する能力

国際語(英語)の活用能力	日常的なコミュニケーションはもちろん、様々な場面での交渉能力、専門的な学問の意見交換にも耐えられるコミュニケーション能力を修得します。
異文化理解力	日本の文化と海外の文化の差を理解し、興味と関心をもって、外国の異なる世界観・価値観に柔軟に対応する能力を修得します。
教養力	世界の文化・歴史・宗教を踏まえ新たな発想を創り出す能力、価値観の異なる人々と働くためのコミュニケーション能力、絶え間なく変化する現代社会の中で、未知の事態や新しい状況に的確に対応できる能力を修得します。
問題解決力	様々な視点で問題を発見・分析し、解決に取り組むことができる能力を修得します。

≫ 入学から卒業までのイメージ

1年次	2年次	3～4年次	想定される進路									
<p>海外留学のために、1年次には徹底して「聞く・話す・読む・書く」という基本的な英語力を強化します。英語のクラスにおいては少人数(20名以下)のクラスに分かれ、きめ細かい指導を行います。</p> <p style="text-align: center;">海外留学</p> <p>TOEFL iBT60点に達した学生から海外留学を開始します。全員参加のプログラムであり、鍛えた英語力を活かして海外の大学で授業を受けます。</p>	<p>英語を学び、間をおかず留学し、海外で生活・勉強することで、実際に異文化に触れ英語力をさらに高めます。</p>	<p>海外留学から帰国後、以下の3分野から授業を受けます。自分が将来就きたい職業を考えて、自由に選択できます。</p> <table border="1"> <tr> <td>比較文化系</td> <td>宗教を文化の1つとしてとらえ、世界の宗教と文化的・社会的な関係について深く理解し、日本の宗教・歴史・文化についても深く理解する分野</td> <td>≫ 商社・外資系企業、国際展開を行っている企業、官公庁、国連機関、国際交流・援助機関(NPO・NGOを含む)など</td> </tr> <tr> <td>観光系</td> <td>グローバル化する現代社会における観光活動の文化的意義と効果、異文化交流面での影響を理解する。また、観光政策、観光経営、観光開発、観光まちづくり等を含む広い観光活動についても深く理解する分野</td> <td>≫ 航空会社、旅行会社、観光産業、ホテル業、旅館業、国際展開を行っている企業など</td> </tr> <tr> <td>英語系</td> <td>英語を仕事として活かす英語プロフェッショナルを養成するため、英語の知識をさらに深める分野</td> <td>≫ 英語教員(中学・高校)、通訳・翻訳者、報道・マスコミ関係企業、国際展開を行っている企業、商社・銀行・一般企業等における海外折衝部門など</td> </tr> </table>	比較文化系	宗教を文化の1つとしてとらえ、世界の宗教と文化的・社会的な関係について深く理解し、日本の宗教・歴史・文化についても深く理解する分野	≫ 商社・外資系企業、国際展開を行っている企業、官公庁、国連機関、国際交流・援助機関(NPO・NGOを含む)など	観光系	グローバル化する現代社会における観光活動の文化的意義と効果、異文化交流面での影響を理解する。また、観光政策、観光経営、観光開発、観光まちづくり等を含む広い観光活動についても深く理解する分野	≫ 航空会社、旅行会社、観光産業、ホテル業、旅館業、国際展開を行っている企業など	英語系	英語を仕事として活かす英語プロフェッショナルを養成するため、英語の知識をさらに深める分野	≫ 英語教員(中学・高校)、通訳・翻訳者、報道・マスコミ関係企業、国際展開を行っている企業、商社・銀行・一般企業等における海外折衝部門など	
比較文化系	宗教を文化の1つとしてとらえ、世界の宗教と文化的・社会的な関係について深く理解し、日本の宗教・歴史・文化についても深く理解する分野	≫ 商社・外資系企業、国際展開を行っている企業、官公庁、国連機関、国際交流・援助機関(NPO・NGOを含む)など										
観光系	グローバル化する現代社会における観光活動の文化的意義と効果、異文化交流面での影響を理解する。また、観光政策、観光経営、観光開発、観光まちづくり等を含む広い観光活動についても深く理解する分野	≫ 航空会社、旅行会社、観光産業、ホテル業、旅館業、国際展開を行っている企業など										
英語系	英語を仕事として活かす英語プロフェッショナルを養成するため、英語の知識をさらに深める分野	≫ 英語教員(中学・高校)、通訳・翻訳者、報道・マスコミ関係企業、国際展開を行っている企業、商社・銀行・一般企業等における海外折衝部門など										



〒920-8620 石川県金沢市御所町丑10番地1
 経営企画室 TEL 076-253-3861 FAX 076-253-3993

