

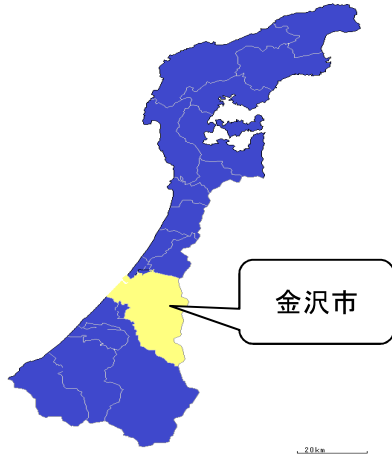
# 図面目次

(1) 都道府県における位置関係の図面	P 2
(2) 最寄り駅からの距離や交通機関がわかる図面	P 3
(3)-1、2 校地、運動場等の配置	P 4
(4)-1 校舎の平面図	
① 大学・短大キャンパス	P 6
② グローバルコモンズ（G館）	P 14
③ 星稜スポーツセンター	P 20
④ その他用地の校舎等	P 23
(4)-2 校舎面積	P 25

# (1) 都道府県における位置関係の図面

金沢星稷大学（住所：石川県金沢市御所町丑10番地1）

石川県



金沢市地図



## (2) 最寄り駅からの距離や交通機関がわかる図面



※金沢星稜大学女子短期大学部は平成24年10月より金沢星稜大学キャンパスへ移転

### JR金沢駅から

- JRバス（東口4番のりば）牧線、鳴和・星稜高経由、東長江または小二又方面行き「星稜高校」（乗車時間約15分）下車徒歩1分。
- 東口4番のりばから発車するその他のJRバスは、すべて「鳴和」下車、徒歩10分。
- 北陸鉄道バス（1番のりば）柳橋方面行き「鳴和」（乗車時間約15分）下車、徒歩10分。車で10分。
- 金沢駅から金沢星稜大学まで4km

### JR東金沢駅から

- 徒歩20分（車で3分）
- 金沢星稜大学・星稜高校行き「星稜高校」（約3分）下車、徒歩1分。
- 東金沢駅から金沢星稜大学まで1.4km

### 北陸自動車道 森本インターから

- 山側環状（金沢東部環状道路）を兼六園方面へ向かい東長江出口より1分。

### 小松空港から

- 高速バス利用で約40分。

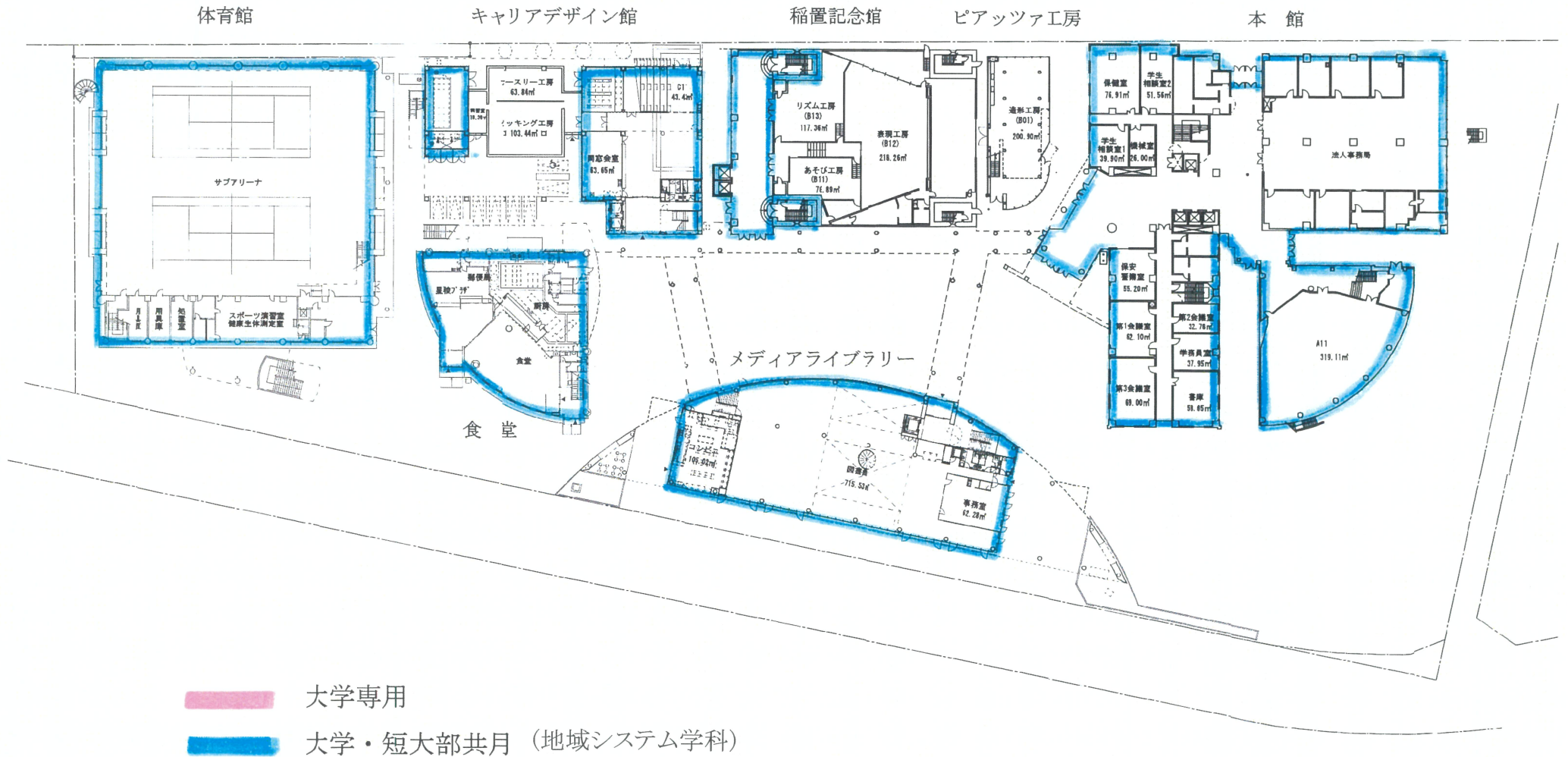






(4)-1 校舎の平面図

①大学・短大キャンパス

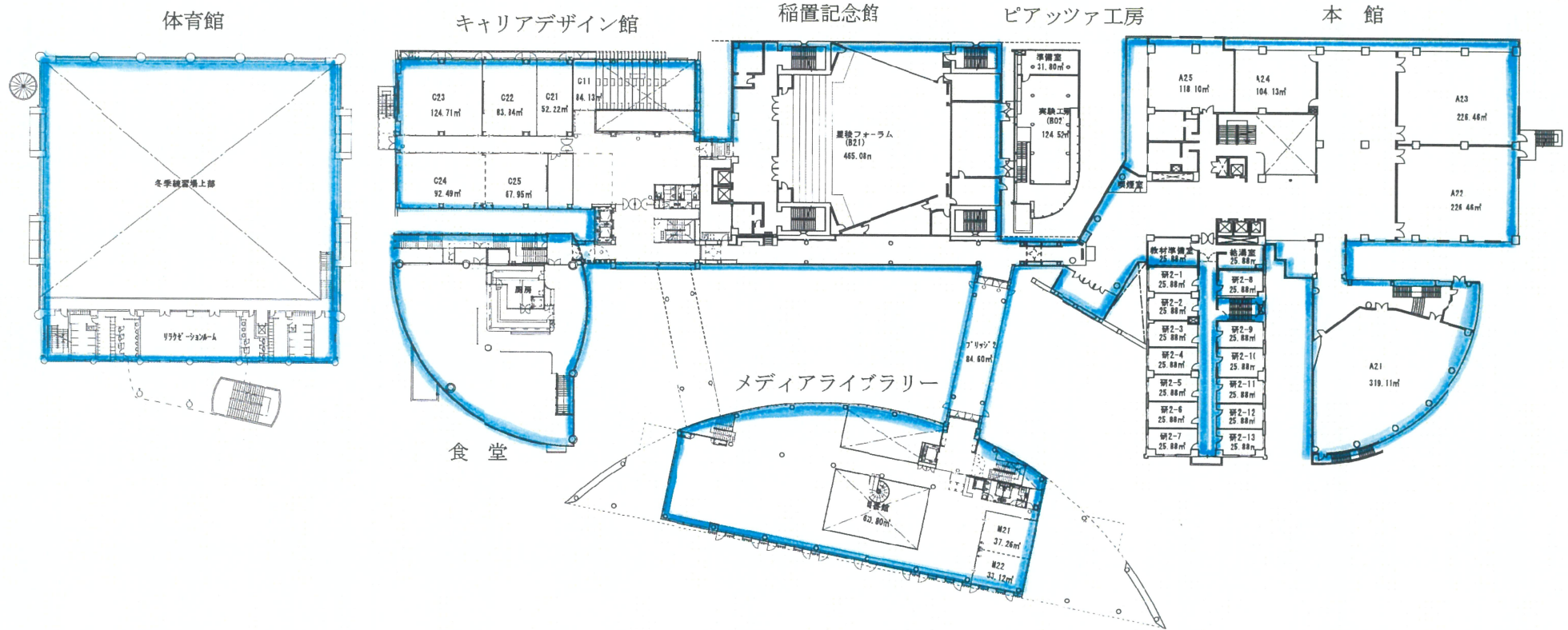


■ 1階平面図



(4)-1 校舎の平面図

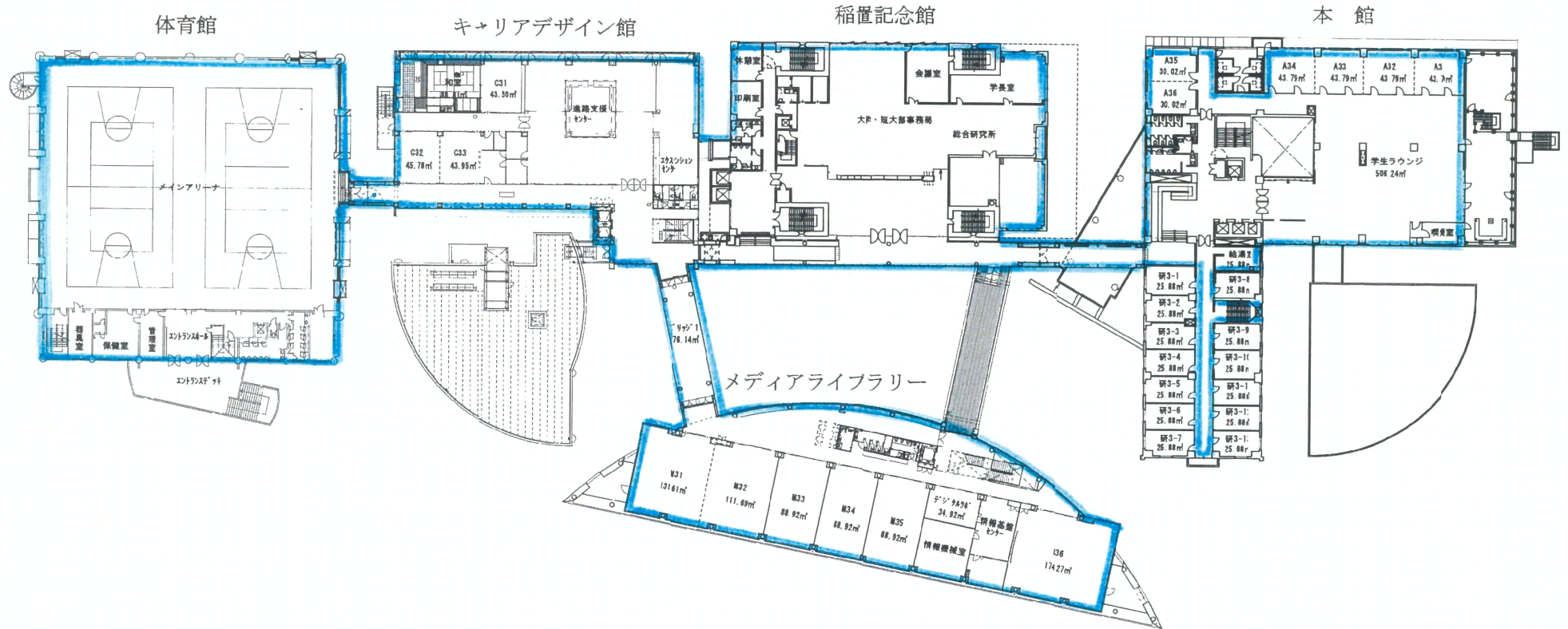
①大学・短大キャンパス





(4)-1 校舎の平面区

①大学・短大キャンパス

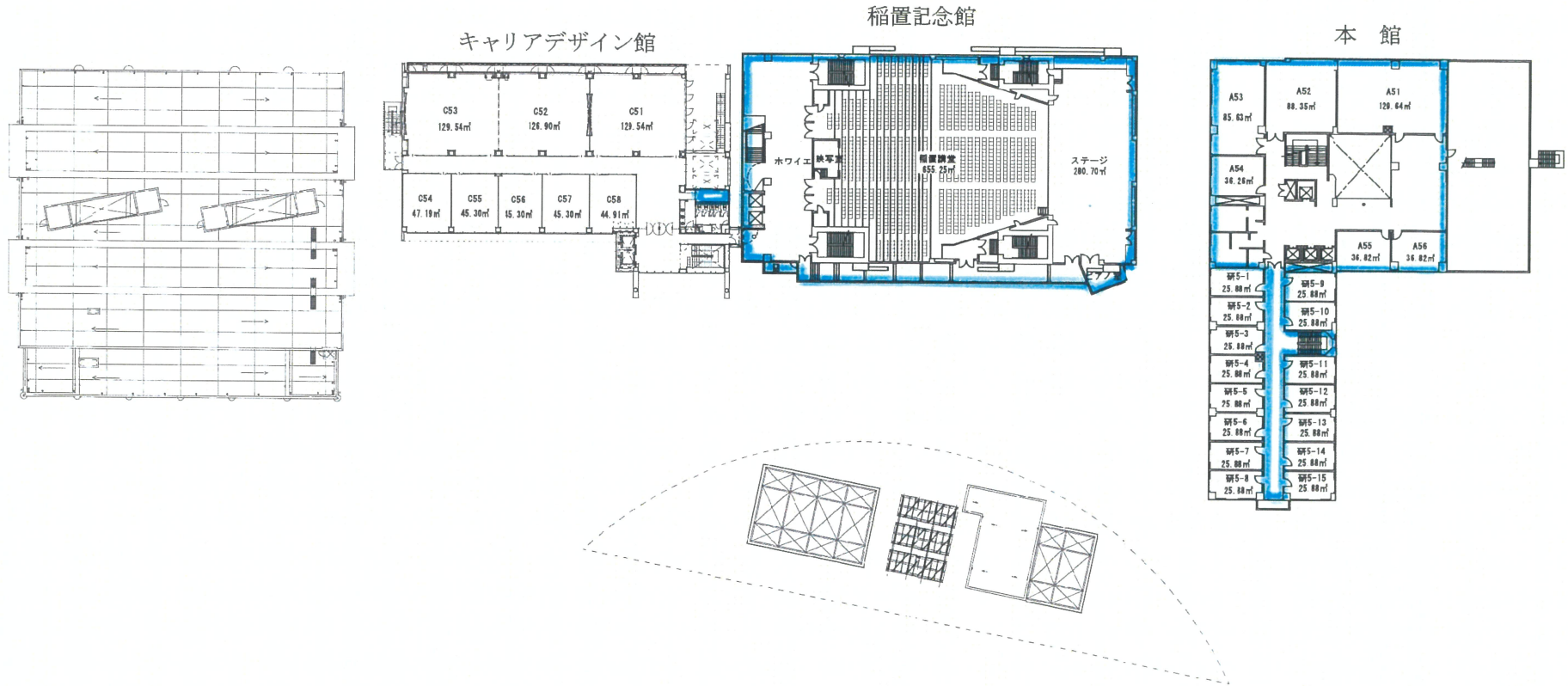






(4)-1 校舎の平面図

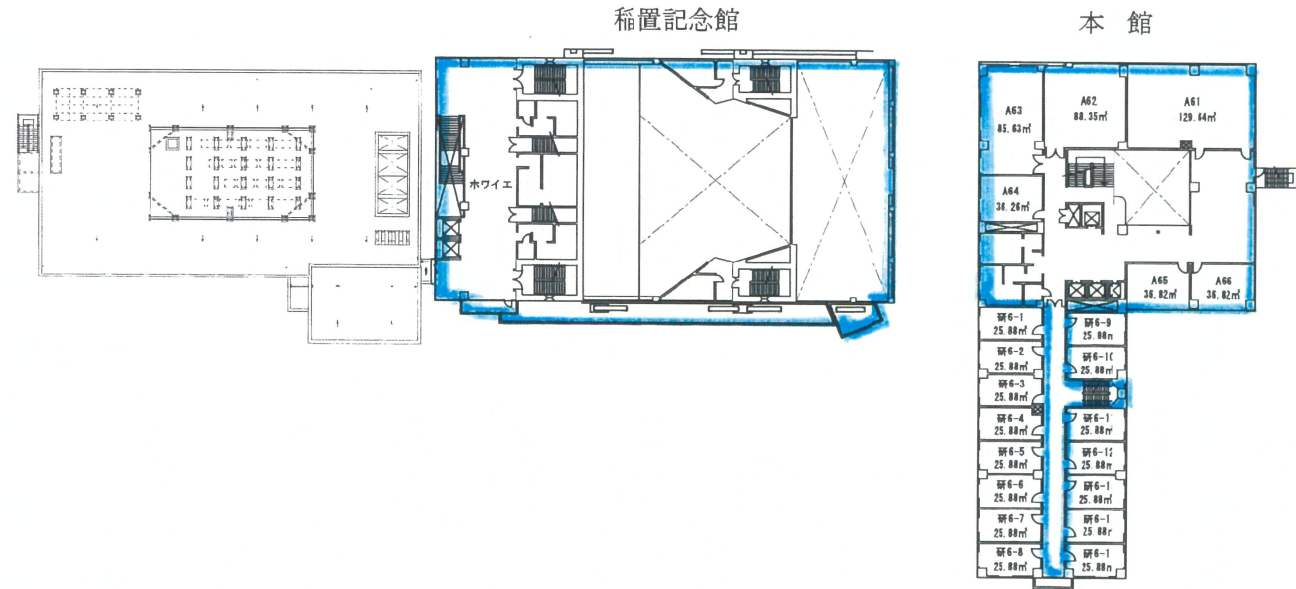
①大学・短大キャンパス





(4)-1 校舎の平面図

①大学・短大キャンパス

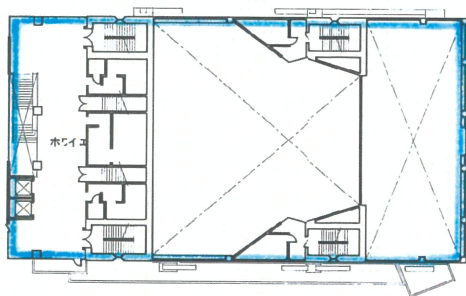




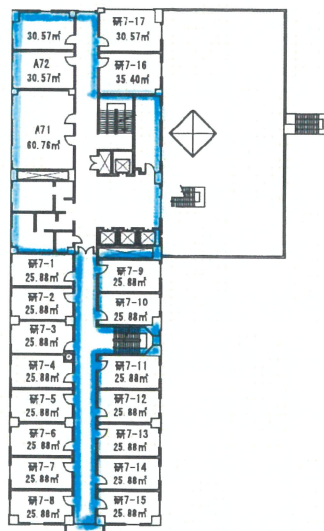
(4)-1 校舎の平面図

①大学・短大キャンパス

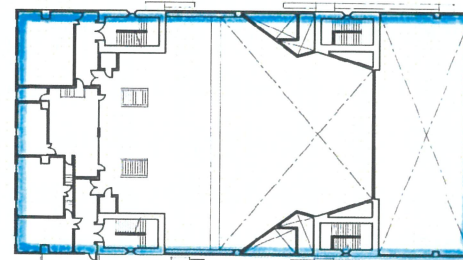
稲置記念館



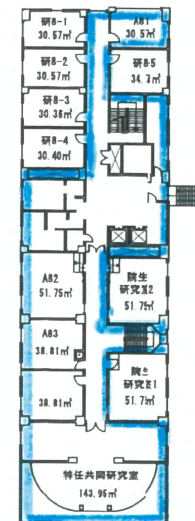
本館



稲置記念館



本館

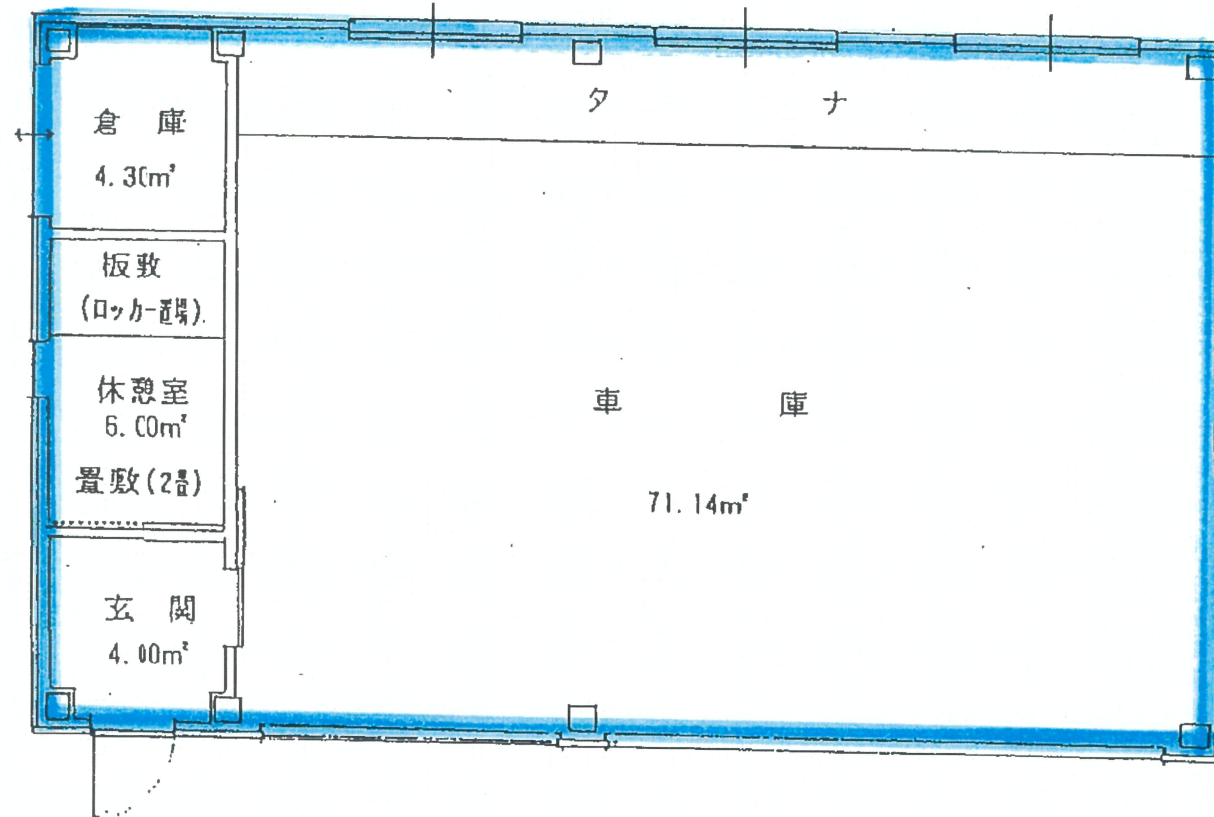


全体7階平面図

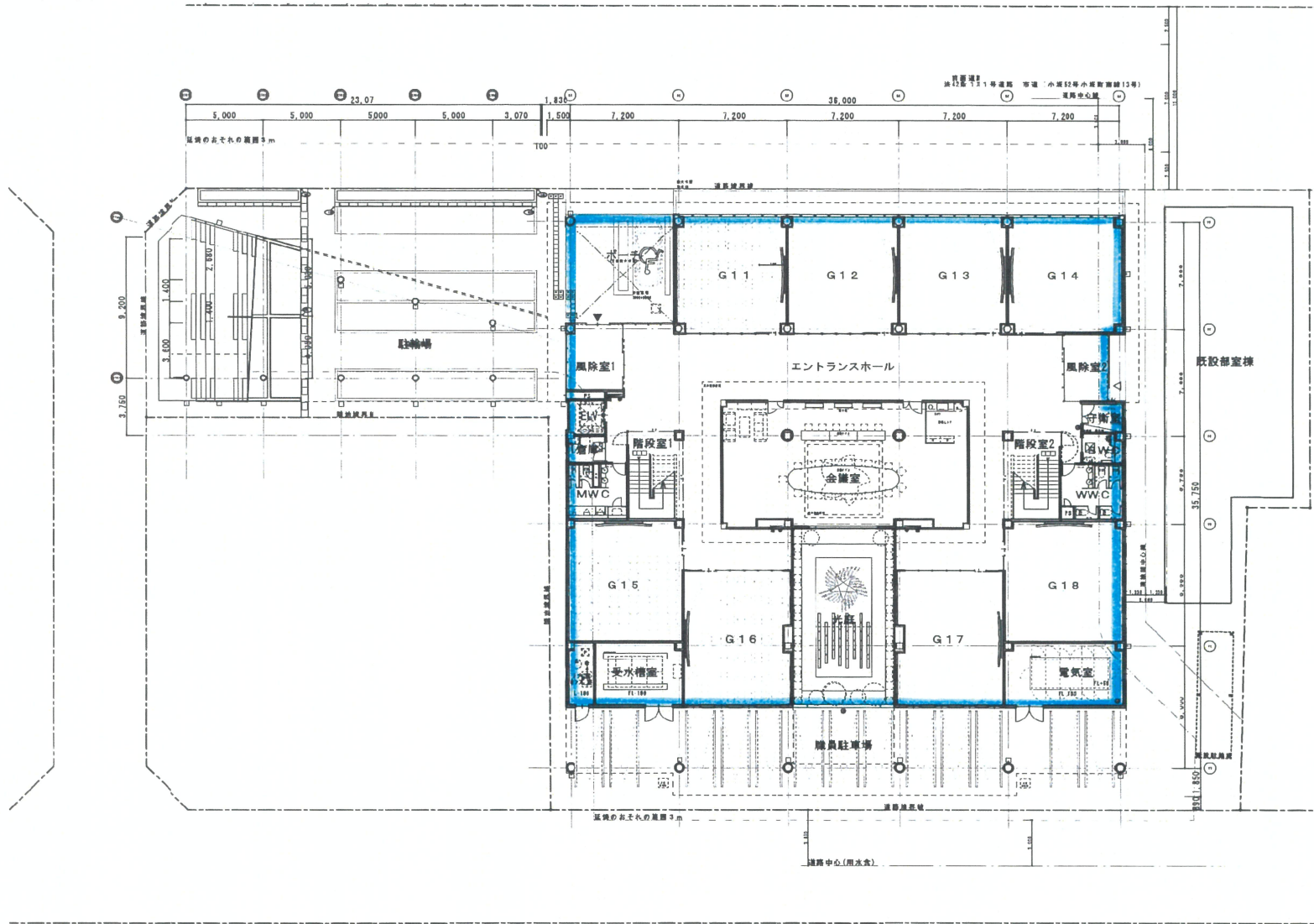
全体8階平面図

(4)-1 校舎の平面図

①大学・短大キャンパス

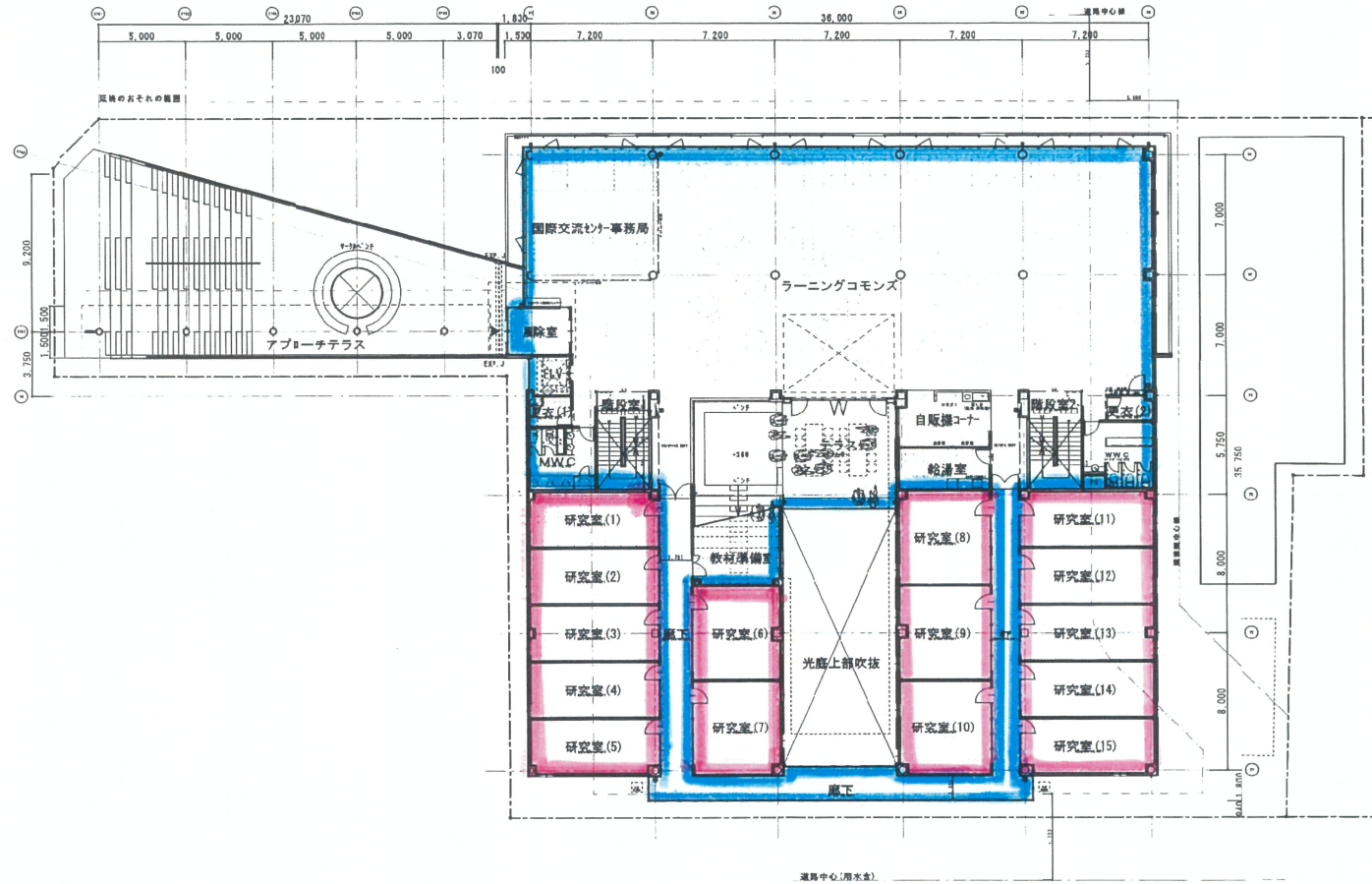


(4)-1 校舎の平面図  
(G館)



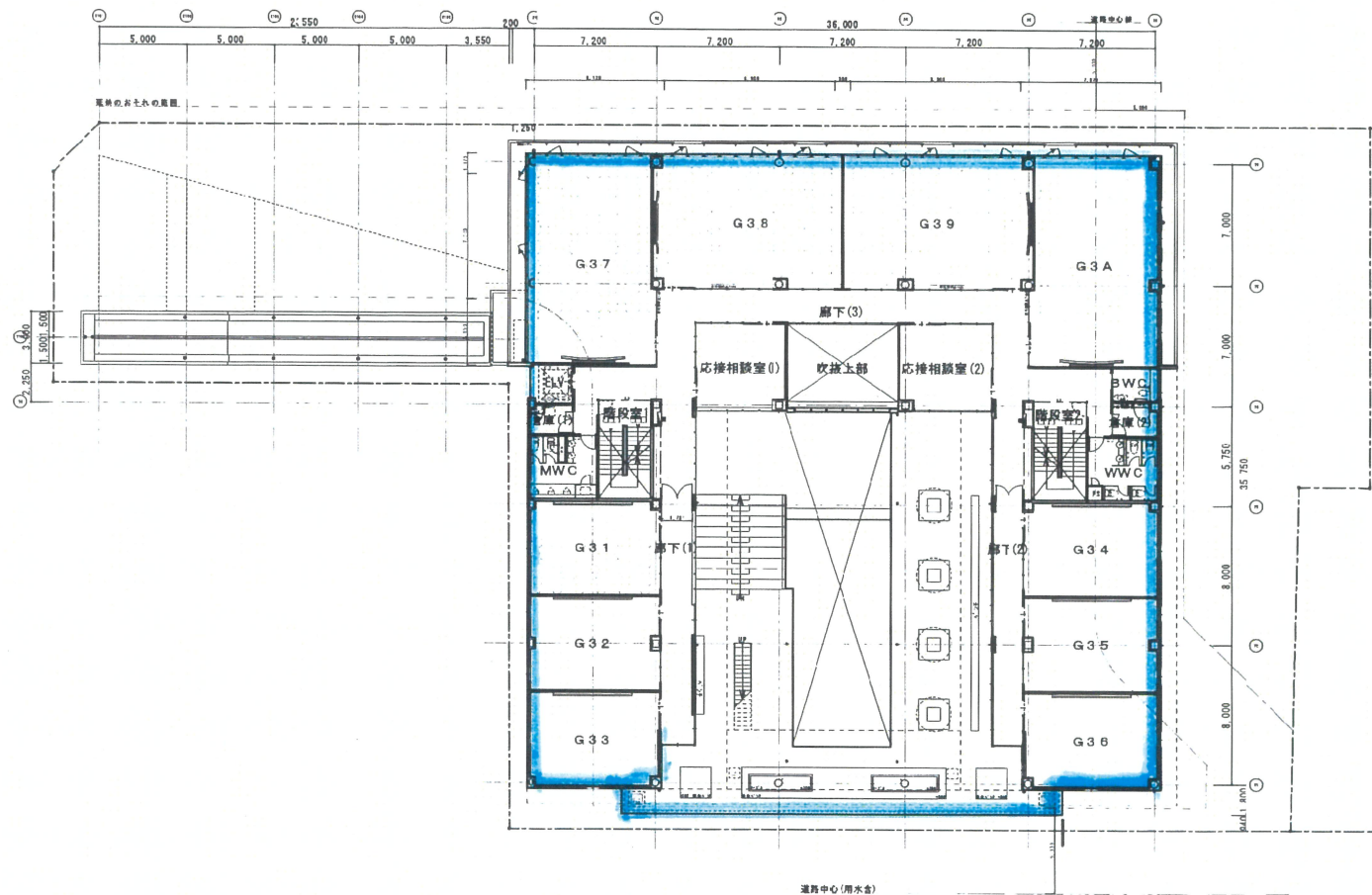
1階平面図

(4)-1 校舎の平面図  
(G館)



2階平面図

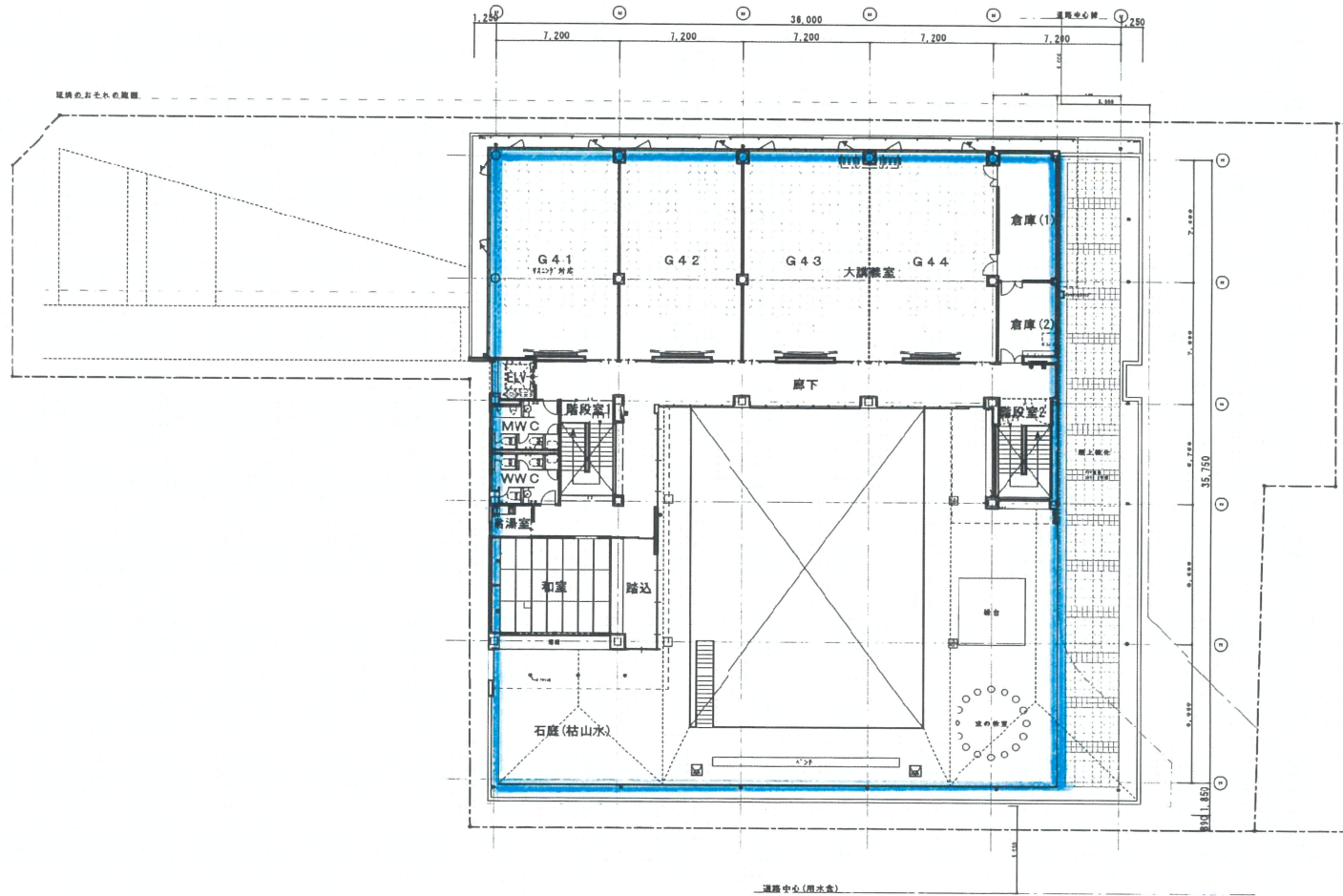
(4)-1 校舎の平面図  
(G館)



3階平面図

(4)-1 校舎の平面図

(G館)

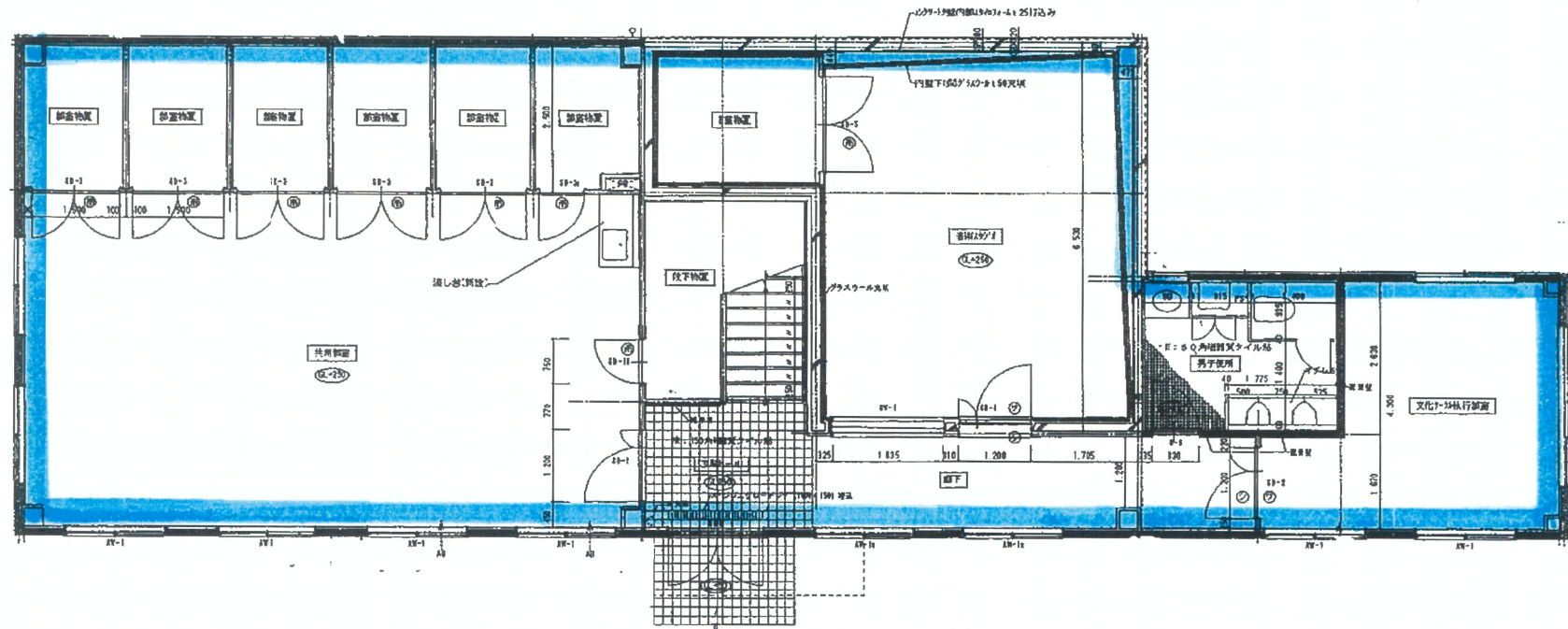


4階平面図

(4)-1 校舎の平面図

②クラブハウス (G館)

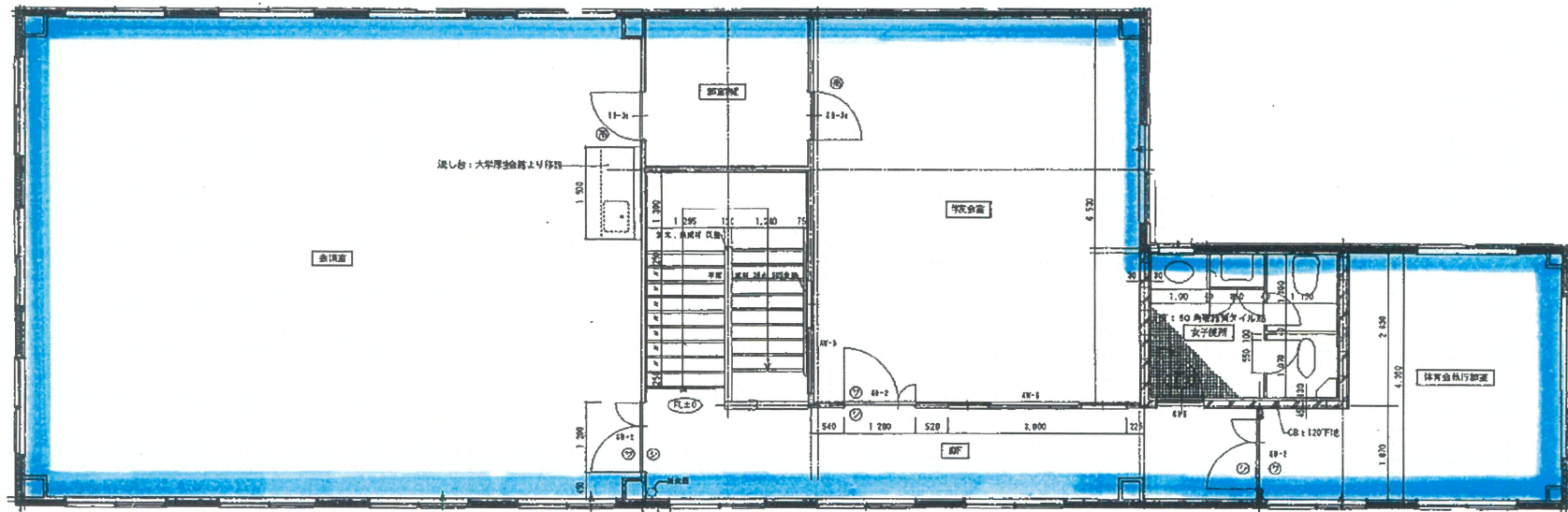
1階



(4)-1 校舎の平面図

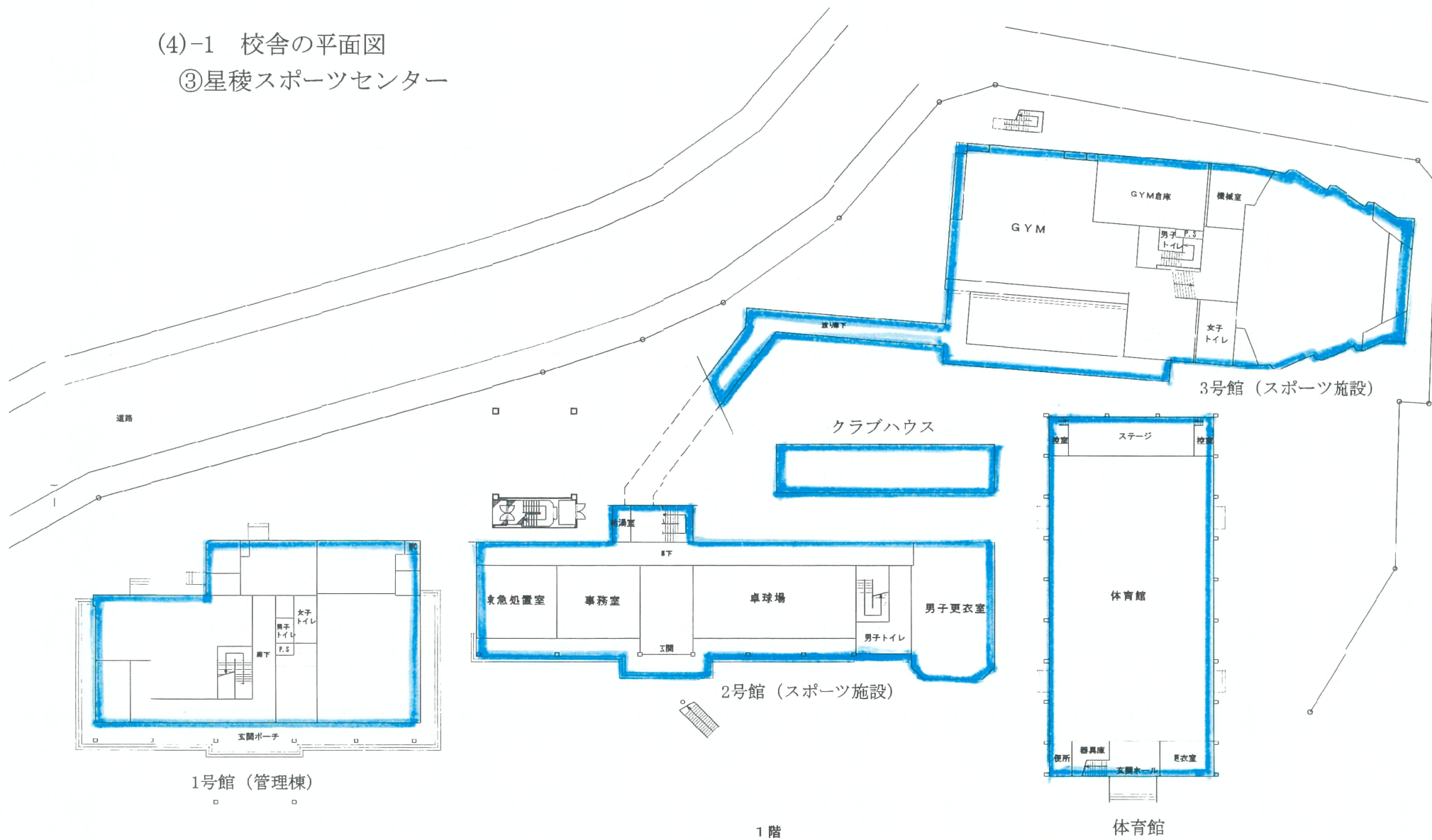
②クラブハウス (G館)

2階



(4)-1 校舎の平面図

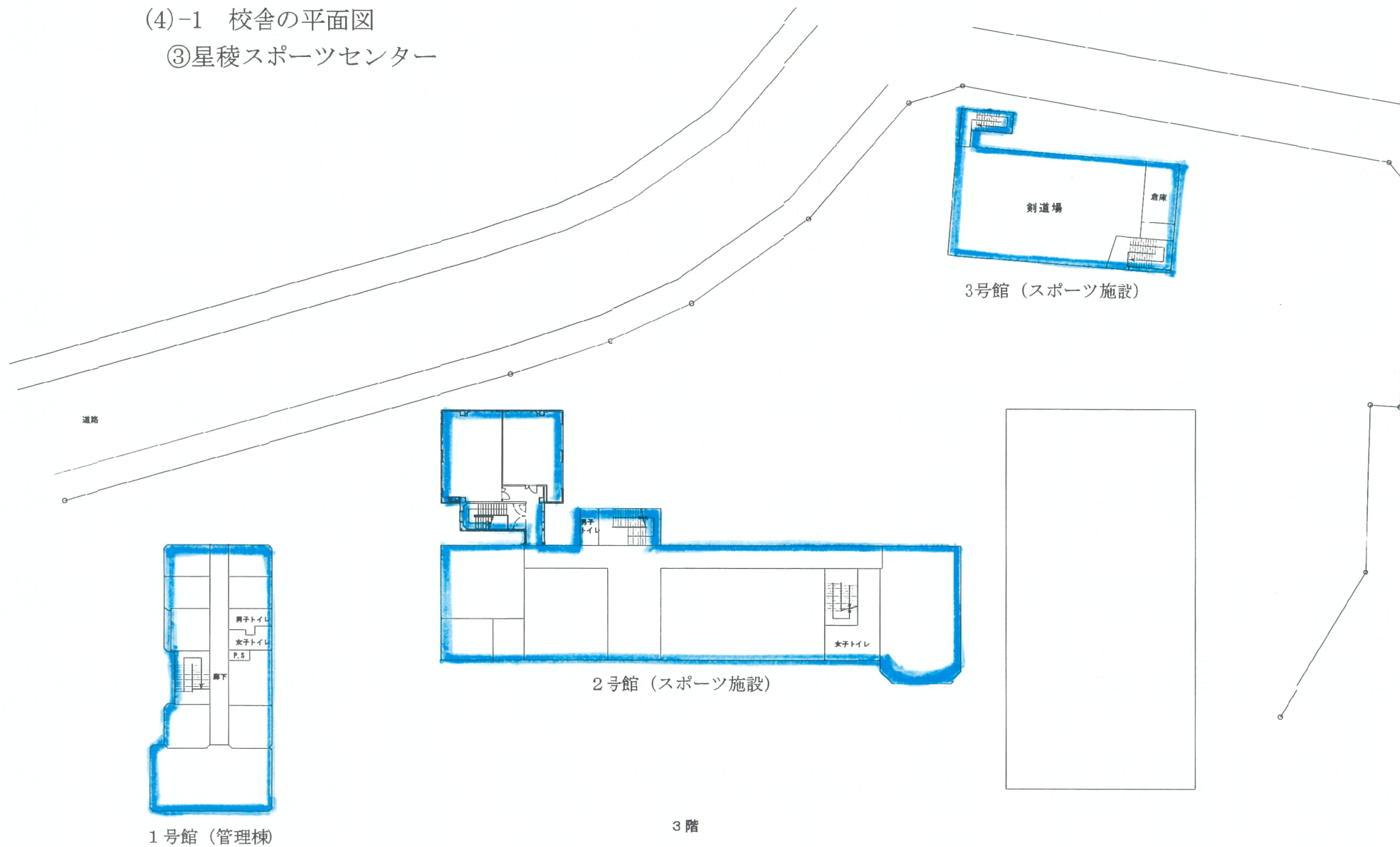
③星稜スポーツセンター





(4)-1 校舎の平面図

③星稜スポーツセンター

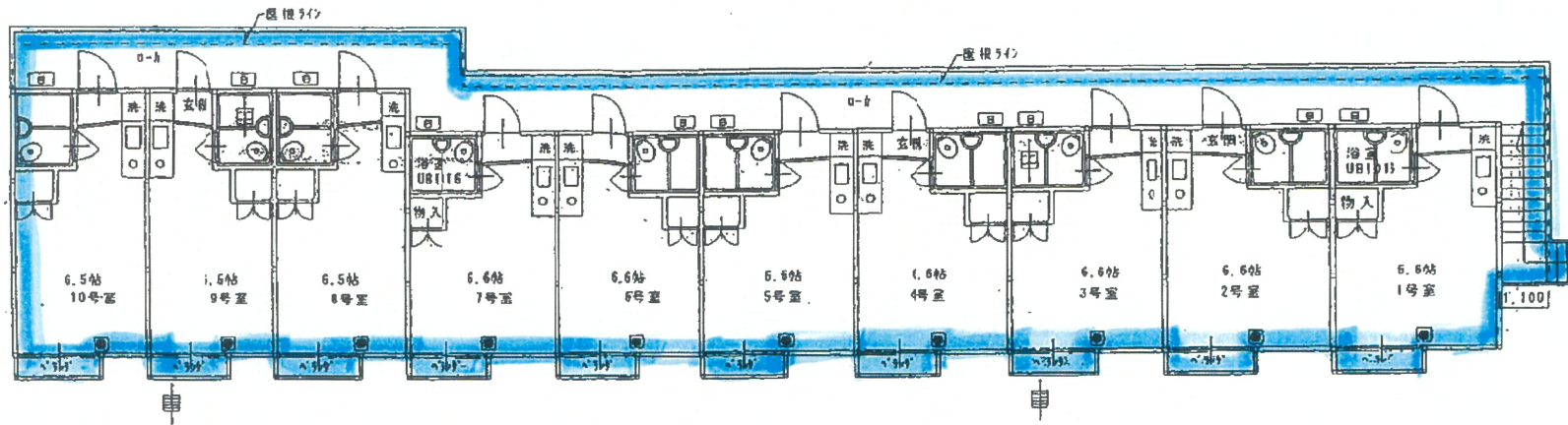


3階

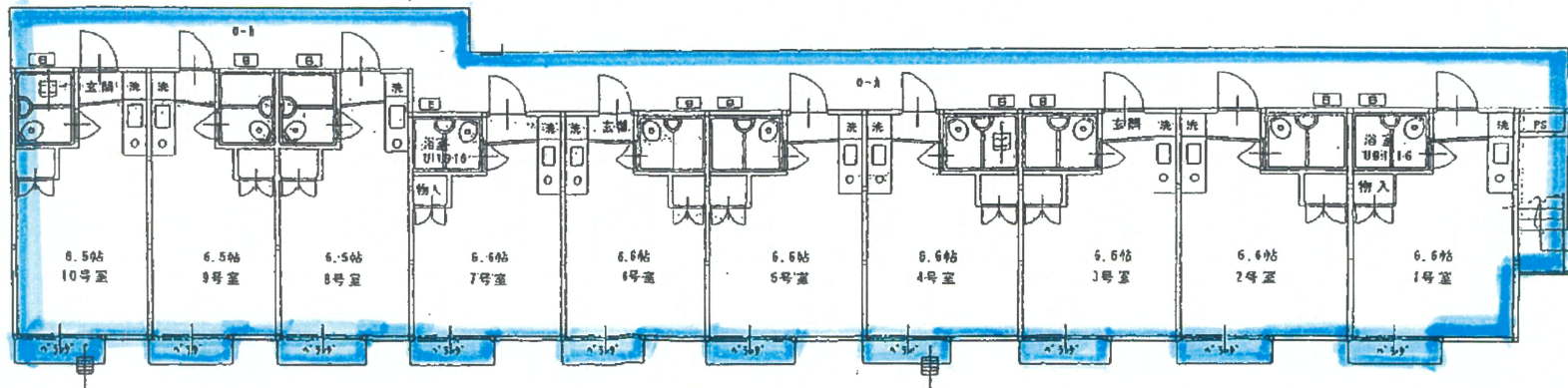
(4)-1 校舎の平面図

1階

④その他用地の校舎等 (大学学生宿舎)



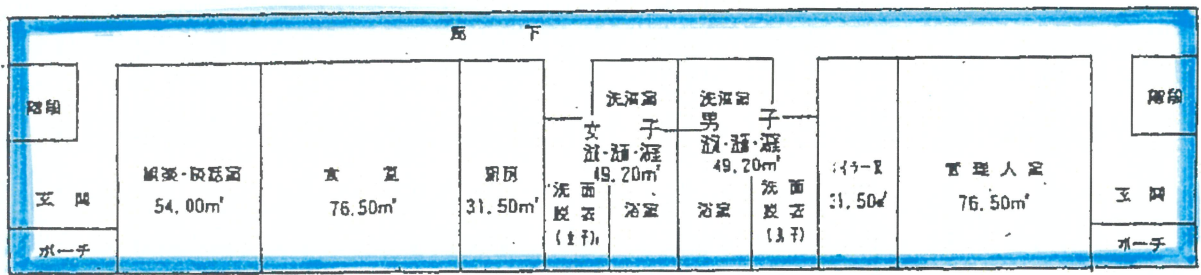
2階



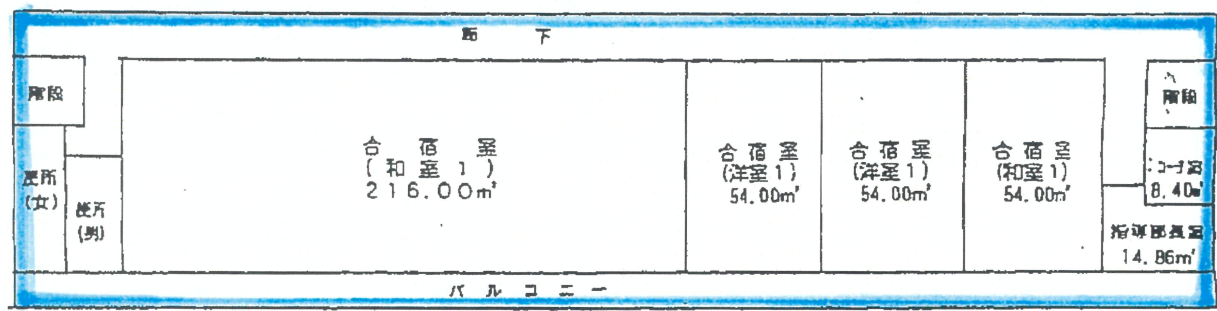
(4)-1 校舎の平面図

④その他用地の校舎等（高校総合運動場（学園研修所））

1階



2階



## (4) - 2 校舎面積

## ①大学・短大キャンパス

## 本館

(単位: m<sup>2</sup>)

階数	室名	面積合計	基準内面積(専用・共用の内訳)				基準外面積	主な用途 (教室・研究室等)	教室 席数
			大学 専用	大学・短大 部共用	短大部 専用	計			
地階	機械室	307.50	-	307.50	-	307.50	-	-	-
	計	307.50	0.00	307.50	0.00	307.50	0.00	-	-
1階	A11教室	319.11	-	319.11	-	319.11	-	講義室	270
	保健室・学生相談室	168.37	-	168.37	-	168.37	-	保健室・学生相談室	-
	会議室(第1・第2・第3)	163.88	-	163.88	-	163.88	-	会議室	-
	法人事務局	745.36	-	-	-	0.00	745.36	法人事務局	-
	廊下・便所等	1,113.01	-	1,113.01	-	1,113.01	-	-	-
計	2,509.73	0.00	1,764.37	0.00	1,764.37	745.36	-	-	
2階	A21教室	319.11	-	319.11	-	319.11	-	講義室	270
	A22教室	226.46	-	226.46	-	226.46	-	講義室	210
	A23教室	226.46	-	226.46	-	226.46	-	講義室	210
	A24教室	104.13	-	104.13	-	104.13	-	講義室	68
	A25教室	118.10	-	118.10	-	118.10	-	講義室	70
	研究室	336.44	-	-	336.44	336.44	-	研究室(13室)	-
	教材準備室	25.88	-	25.88	-	25.88	-	教材準備室	-
廊下・便所等	1,023.76	-	1,023.76	-	1,023.76	-	-	-	
計	2,380.34	0.00	2,043.90	336.44	2,380.34	0.00	-	-	
3階	研究室	336.44	336.44	-	-	336.44	-	研究室(13室)	-
	学生ラウンジ	506.24	-	506.24	-	506.24	-	学生ホール	-
	A31	43.79	-	43.79	-	43.79	-	ミーティングルーム	-
	A32	43.79	-	43.79	-	43.79	-	ミーティングルーム	-
	A33	43.79	-	43.79	-	43.79	-	ミーティングルーム	-
	A34	43.79	-	43.79	-	43.79	-	ミーティングルーム	-
	A35	30.02	-	30.02	-	30.02	-	ミーティングルーム	-
	A36	30.02	-	30.02	-	30.02	-	ミーティングルーム	-
	ピアノ練習室	43.16	43.16	-	-	43.16	-	ピアノ練習室	-
廊下・便所等	510.82	-	510.82	-	510.82	-	-	-	
計	1,631.86	379.60	1,252.26	0.00	1,631.86	0.00	-	-	
4階	A41教室	196.36	-	196.36	-	196.36	-	講義室	165
	A42教室	196.36	-	196.36	-	196.36	-	講義室	165
	A43教室	111.85	-	111.85	-	111.85	-	講義室	63
	A44教室	102.37	-	102.37	-	102.37	-	講義室	64
	A45教室	60.03	-	60.03	-	60.03	-	演習室	36
	研究室	207.04	207.04	-	-	207.04	-	研究室(8室)	-
	大会議室	214.28	-	214.28	-	214.28	-	会議室	-
廊下・便所等	447.95	-	447.95	-	447.95	-	-	-	
計	1,536.24	207.04	1,329.20	0.00	1,536.24	0.00	-	-	
5階	A51教室	129.64	-	129.64	-	129.64	-	講義室	105
	A52教室	88.35	-	88.35	-	88.35	-	講義室	44
	A53教室	85.63	-	85.63	-	85.63	-	講義室	53
	A54教室	36.26	-	36.26	-	36.26	-	演習室	24
	A55教室	36.82	-	36.82	-	36.82	-	演習室	24
	A56教室	36.82	-	36.82	-	36.82	-	演習室	24
	研究室	388.20	388.20	-	-	388.20	-	研究室(15室)	-
廊下・便所等	447.66	-	447.66	-	447.66	-	-	-	
計	1,249.38	388.20	861.18	0.00	1,249.38	0.00	-	-	
6階	A61教室	129.64	-	129.64	-	129.64	-	講義室	105
	A62教室	88.35	-	88.35	-	88.35	-	講義室	61
	A63教室	85.63	-	85.63	-	85.63	-	講義室	53
	A64教室	36.26	-	36.26	-	36.26	-	演習室	24
	A65教室	36.82	-	36.82	-	36.82	-	演習室	24
	A66教室	36.82	-	36.82	-	36.82	-	演習室	24
	研究室	388.20	388.20	-	-	388.20	-	研究室(15室)	-
廊下・便所等	447.66	-	447.66	-	447.66	-	-	-	
計	1,249.38	388.20	861.18	0.00	1,249.38	0.00	-	-	
7階	A71教室	60.76	-	60.76	-	60.76	-	演習室	36
	A72教室	30.57	-	30.57	-	30.57	-	演習室	20
	研究室	454.17	454.17	-	-	454.17	-	研究室(17室)	-
	空室	30.57	-	30.57	-	30.57	-	-	-
廊下・便所等	359.71	-	359.71	-	359.71	-	-	-	
計	935.78	454.17	481.61	0.00	935.78	0.00	-	-	
8階	A81教室	30.57	-	30.57	-	30.57	-	演習室	20
	A82教室	51.75	-	51.75	-	51.75	-	演習室	10
	A83教室	38.81	-	38.81	-	38.81	-	演習室	24
	研究室	156.61	156.61	-	-	156.61	-	研究室(5室)	-
	特任共同研究室	143.95	-	143.95	-	143.95	-	研究室(共同)	-
	院生研究室 1	51.75	51.75	-	-	51.75	-	院生研究室	-
	院生研究室 2	51.75	51.75	-	-	51.75	-	院生研究室	-
	空室	38.81	-	38.81	-	38.81	-	-	-
廊下・便所等	331.35	-	331.35	-	331.35	-	-	-	
計	895.35	260.11	635.24	0.00	895.35	0.00	-	-	
合計	12,695.56	2,077.32	9,536.44	336.44	11,950.20	745.36	-	-	

※黄色:講義室、青色:演習室、緑色:実習室、紫色:情報処理学習室、ピンク色:研究室

稲置記念館

(単位: m<sup>2</sup>)

階数	室名	面積合計	基準内面積(専用・共用の内訳)				基準外面積	主な用途 (教室・研究室等)	席数
			大学専用	大学・短大 部共用	短大部 専用	計			
1階	リズム工房	117.36	117.36	-	-	117.36	-	実習室	-
	あそび工房	76.89	76.89	-	-	76.89	-	実習室	-
	表現考房	218.26	218.26	-	-	218.26	-	実習室	-
	倉庫等	54.00	54.00	-	-	54.00	-	-	-
	廊下・便所等	500.40	-	500.40	-	500.40	-	-	-
	計	966.91	466.51	500.40	0.00	966.91	0.00	-	-
2階	星稜フォーラム	465.08	-	465.08	-	465.08	-	講義室	430
	廊下・便所等	716.60	-	716.60	-	716.60	-	-	-
	計	1,181.68	0.00	1,181.68	0.00	1,181.68	0.00	-	-
3階	学長室	75.21	75.21	-	-	75.21	-	学長室	-
	事務局	560.32	-	560.32	-	560.32	-	大学・短大部事務局	-
	総合研究所	41.25	-	41.25	-	41.25	-	総合研究所	-
	会議室	49.47	-	49.47	-	49.47	-	会議室	-
	廊下・便所等	676.89	-	676.89	-	676.89	-	-	-
	計	1,403.14	75.21	1,327.93	0.00	1,403.14	0.00	-	-
4階	図書館書庫	443.08	-	443.08	-	443.08	-	図書館	-
	廊下・便所等	155.63	-	155.63	-	155.63	-	-	-
	計	598.71	0.00	598.71	0.00	598.71	0.00	-	-
5階	大ホール等	967.45	-	-	-	0.00	967.45	講堂	-
	計	967.45	0.00	0.00	0.00	0.00	967.45	-	-
6階	廊下・便所等	489.79	-	-	-	0.00	489.79	講堂	-
	計	489.79	0.00	0.00	0.00	0.00	489.79	-	-
7階	調光機械室	49.10	-	-	-	0.00	49.10	講堂	-
	廊下・便所等	462.67	-	-	-	0.00	462.67	-	-
	計	511.77	0.00	0.00	0.00	0.00	511.77	-	-
8階	大ホール	470.92	-	-	-	0.00	470.92	講堂	-
	廊下・便所等	208.55	-	-	-	0.00	208.55	-	-
	計	679.47	0.00	0.00	0.00	0.00	679.47	-	-
	合計	6,798.92	541.72	3,608.72	0.00	4,150.44	2,648.48	-	-

※黄色: 講義室、青色: 演習室、緑色: 実習室、紫色: 情報処理学習室、ピンク色: 研究室

キャリアデザイン館

(単位: m<sup>2</sup>)

階数	室名	面積合計	基準内面積(専用・共用の内訳)				基準外面積	主な用途 (教室・研究室等)	席数
			大学専用	大学・短大 部共用	短大部 専用	計			
1階	C11教室	43.43	-	43.43	-	43.43	-	講義室	80
	クッキング工房	103.44	103.44	-	-	103.44	-	実習室	-
	ナースリー工房	63.84	63.84	-	-	63.84	-	実習室	-
	準備室等	34.85	34.85	-	-	34.85	-	-	-
	同窓会室	63.65	-	-	-	0.00	63.65	同窓会室	-
	廊下・便所等	435.14	-	435.14	-	435.14	-	-	-
	計	744.35	202.13	478.57	0.00	680.70	63.65	-	-
2階	C11教室	84.13	-	84.13	-	84.13	-	講義室	-
	C21教室	52.22	-	52.22	-	52.22	-	講義室	17
	C22教室	83.84	-	83.84	-	83.84	-	講義室	24
	C23教室	124.71	-	124.71	-	124.71	-	講義室	90
	C24教室	92.49	-	92.49	-	92.49	-	講義室	77
	C25教室	67.95	-	67.95	-	67.95	-	講義室	49
	廊下・便所等	406.75	-	406.75	-	406.75	-	-	-
	計	912.09	0.00	912.09	0.00	912.09	0.00	-	-
3階	C31教室	43.50	-	43.50	-	43.50	-	演習室	18
	C32教室	45.78	-	45.78	-	45.78	-	演習室	24
	C33教室	43.95	-	43.95	-	43.95	-	演習室	24
	進路支援センター・エクステ	462.26	-	462.26	-	462.26	-	進路支援センター・エクステ	-
	和室	88.81	-	88.81	-	88.81	-	和室	-
	廊下・便所等	327.98	-	327.98	-	327.98	-	-	-
	計	1,012.28	0.00	1,012.28	0.00	1,012.28	0.00	-	-
4階	C41教室	97.51	-	-	97.51	97.51	-	講義室	48
	C42教室	99.96	-	-	99.96	99.96	-	講義室	48
	C43教室	90.26	-	-	90.26	90.26	-	講義室	48
	C44教室	90.60	-	-	90.60	90.60	-	講義室	48
	学生ラウンジ	269.12	-	-	269.12	269.12	-	短大部学生ホール	-
	倉庫等	69.68	-	69.68	-	69.68	-	-	-
	廊下・便所等	167.72	-	-	167.72	167.72	-	-	-
	計	884.85	0.00	69.68	815.17	884.85	0.00	-	-
5階	C51教室	129.54	-	-	129.54	129.54	-	講義室	80
	C52教室	126.90	-	-	126.90	126.90	-	講義室	70
	C53教室	129.54	-	-	129.54	129.54	-	講義室	80
	C54教室	47.19	-	-	47.19	47.19	-	演習室	24
	C55教室	45.30	-	-	45.30	45.30	-	演習室	24
	C56教室	45.30	-	-	45.30	45.30	-	演習室	24
	C57教室	45.30	-	-	45.30	45.30	-	演習室	24
	C58教室	44.91	-	-	44.91	44.91	-	演習室	24
	倉庫等	8.96	-	8.96	-	8.96	-	-	-
	廊下・便所等	237.61	-	-	237.61	237.61	-	-	-
	計	860.55	0.00	8.96	851.59	860.55	0.00	-	-
	合計	4,414.12	202.13	2,481.58	1,666.76	4,350.47	63.65	-	-

※黄色: 講義室、青色: 演習室、緑色: 実習室、紫色: 情報処理学習室、ピンク色: 研究室

メディアライブラリー

(単位: m<sup>2</sup>)

階数	室名	面積合計	基準内面積(専用・共用の内訳)				基準外面積	主な用途 (教室・研究室等)	席数
			大学専用	大学・短大部共用	短大部専用	計			
1階	図書館 開架フロア	715.53	-	715.53	-	715.53	-	図書館	-
	事務室	62.28	-	62.28	-	62.28	-	図書館	-
	エレベーターホール等	74.75	-	74.75	-	74.75	-	-	-
	コンビニ	105.02	-	-	-	0.00	105.02	-	-
	計	957.58	0.00	852.56	0.00	852.56	105.02	-	-
2階	図書館 研究フロア	620.80	-	620.80	-	620.80	-	図書館	-
	M21(グループ学習室)	37.26	-	37.26	-	37.26	-	図書館	-
	M22(グループ学習室)	33.12	-	33.12	-	33.12	-	図書館	-
	エレベーターホール等	157.34	-	157.34	-	157.34	-	-	-
	計	848.52	0.00	848.52	0.00	848.52	0.00	-	-
3階	M31	131.61	-	131.61	-	131.61	-	情報処理学習室	65
	M32	111.69	-	111.69	-	111.69	-	情報処理学習室	48
	M33	88.92	-	88.92	-	88.92	-	情報処理学習室	40
	M34	88.92	-	88.92	-	88.92	-	情報処理学習室	38
	M35	88.92	-	88.92	-	88.92	-	情報処理学習室	34
	M36	174.27	-	174.27	-	174.27	-	情報処理学習室	72
	デジタルラボ	34.92	-	34.92	-	34.92	-	デジタルラボ	-
	情報基盤センター	45.63	-	45.63	-	45.63	-	情報基盤センター	-
廊下・便所等	496.68	-	496.68	-	496.68	-	-	-	
	計	1,261.56	0.00	1,261.56	0.00	1,261.56	0.00	-	-
4階	ペントハウス	61.12	-	61.12	-	61.12	-	-	-
	エレベーターホール・階段室等	34.67	-	34.67	-	34.67	-	-	-
	計	95.79	0.00	95.79	0.00	95.79	0.00	-	-
	合計	3,163.45	0.00	3,058.43	0.00	3,058.43	105.02	-	-

※黄色: 講義室、青色: 演習室、緑色: 実習室、紫色: 情報処理学習室、ピンク色: 研究室

ピアツァ工房

(単位: m<sup>2</sup>)

階数	室名	面積合計	基準内面積(専用・共用の内訳)				基準外面積	主な用途 (教室・研究室等)	席数
			大学専用	大学・短大部共用	短大部専用	計			
1階	造形工房	200.90	200.90	-	-	200.90	-	実習室	-
	計	200.90	200.90	0.00	0.00	200.90	0.00	-	-
2階	実験工房	156.32	156.32	-	-	156.32	-	実習室	-
	計	156.32	156.32	0.00	0.00	156.32	0.00	-	-
	合計	357.22	357.22	0.00	0.00	357.22	0.00	-	-

※黄色: 講義室、青色: 演習室、緑: 実習室、紫: 情報処理学習室、ピンク: 研究室

食堂棟

(単位: m<sup>2</sup>)

階数	室名	面積合計	基準内面積(専用・共用の内訳)				基準外面積	主な用途 (教室・研究室等)	席数
			大学専用	大学・短大部共用	短大部専用	計			
1階	食堂	162.58	-	162.58	-	162.58	-	-	-
	厨房	125.03	-	125.03	-	125.03	-	-	-
	廊下・便所等	99.97	-	99.97	-	99.97	-	-	-
	星稜プラザ	133.76	-	-	-	0.00	133.76	-	-
	計	521.34	0.00	387.58	0.00	387.58	133.76	-	-
2階	食堂	431.00	-	431.00	-	431.00	-	-	-
	厨房	64.18	-	64.18	-	64.18	-	-	-
	廊下・便所等	58.15	-	58.15	-	58.15	-	-	-
	計	553.33	0.00	553.33	0.00	553.33	0.00	-	-
	合計	1,074.67	0.00	940.91	0.00	940.91	133.76	-	-

体育館

(単位: m<sup>2</sup>)

階数	室名	面積合計	基準内面積(専用・共用の内訳)				基準外面積	主な用途 (教室・研究室等)	席数
			大学専用	大学・短大部共用	短大部専用	計			
1階	サブアリーナ	1,481.92	-	-	-	0.00	1,481.92	-	-
	スポーツ演習室等	105.52	-	-	-	0.00	105.52	-	-
	処置室	23.80	-	-	-	0.00	23.80	-	-
	廊下・便所等	156.28	-	-	-	0.00	156.28	-	-
	計	1,767.52	0.00	0.00	0.00	0.00	1,767.52	-	-
2階	リラクゼーションルーム	95.25	-	-	-	0.00	95.25	-	-
	ロッカー・シャワールーム	93.80	-	-	-	0.00	93.80	-	-
	廊下・便所等	167.50	-	-	-	0.00	167.50	-	-
	計	356.55	0.00	0.00	0.00	0.00	356.55	-	-
3階	メインアリーナ	1,493.94	-	-	-	0.00	1,493.94	-	-
	管理室	23.80	-	-	-	0.00	23.80	-	-
	保健室	44.80	-	-	-	0.00	44.80	-	-
	廊下・便所等	217.13	-	-	-	0.00	217.13	-	-
	計	1,779.67	0.00	0.00	0.00	0.00	1,779.67	-	-
4階	アミューズメントフロア	145.30	-	-	-	0.00	145.30	-	-
	廊下・便所等	140.30	-	-	-	0.00	140.30	-	-
	計	285.60	0.00	0.00	0.00	0.00	285.60	-	-
	合計	4,189.34	0.00	0.00	0.00	0.00	4,189.34	-	-

車庫

(単位: m<sup>2</sup>)

階数	室名	面積合計	基準内面積(専用・共用の内訳)				基準外面積	主な用途 (教室・研究室等)	席数
			大学専用	大学・短大部共用	短大部専用	計			
1階	車庫	71.14	-	-	-	0.00	71.14	-	-
	廊下・便所等	14.30	-	-	-	0.00	14.30	-	-
	合計	85.44	0.00	0.00	0.00	0.00	85.44	-	-

①グローバルコモンズ

G館

(単位: m<sup>2</sup>)

階数	室名	面積合計	基準内面積(専用・共用の内訳)				基準外面積	主な用途 (教室・研究室等)	席数
			大学専用	大学・短大部共用	短大部専用	計			
1階	G11	58.43	-	58.43	-	58.43	-	演習室	35
	G12	55.94	-	55.94	-	55.94	-	演習室	35
	G13	55.94	-	55.94	-	55.94	-	演習室	35
	G14	58.43	-	58.43	-	58.43	-	演習室	35
	G15	62.24	-	62.24	-	62.24	-	演習室	35
	G16	65.11	-	65.11	-	65.11	-	演習室	35
	G17	65.11	-	65.11	-	65.11	-	演習室	35
	G18	62.24	-	62.24	-	62.24	-	演習室	35
	会議室	133.45	-	133.45	-	133.45	-	会議室	-
廊下・便所等	790.81	-	790.81	-	790.81	-	-	-	
計	1,407.70	0.00	1,407.70	0.00	1,407.70	0.00	-	-	
2階	研究室	406.09	406.09	-	-	406.09	-	研究室(15室)	-
	ラーニングコモンズ	560.93	-	560.93	-	560.93	-	学生ホール	-
	教材準備室	29.59	-	29.59	-	29.59	-	教材準備室	-
	廊下・便所等	212.14	-	212.14	-	212.14	-	-	-
計	1,208.75	406.09	802.66	0.00	1,208.75	0.00	-	-	
3階	G31	42.79	-	42.79	-	42.79	-	演習室	18
	G32	42.87	-	42.87	-	42.87	-	演習室	18
	G33	43.49	-	43.49	-	43.49	-	演習室	18
	G34	42.79	-	42.79	-	42.79	-	演習室	18
	G35	42.87	-	42.87	-	42.87	-	演習室	18
	G36	43.49	-	43.49	-	43.49	-	演習室	18
	G37	91.54	-	91.54	-	91.54	-	講義室	48
	G38	86.11	-	86.11	-	86.11	-	講義室	48
	G39	86.11	-	86.11	-	86.11	-	講義室	48
	G3A	89.70	-	89.70	-	89.70	-	講義室	48
応接相談室(1)	27.07	-	27.07	-	27.07	-	応接相談室	-	
応接相談室(2)	27.07	-	27.07	-	27.07	-	応接相談室	-	
廊下・便所等	270.28	-	270.28	-	270.28	-	-	-	
計	936.18	0.00	936.18	0.00	936.18	0.00	-	-	
4階	G41	93.73	-	93.73	-	93.73	-	講義室	48
	G42	87.98	-	87.98	-	87.98	-	講義室	48
	G43	89.82	-	89.82	-	89.82	-	講義室	48
	G44	89.82	-	89.82	-	89.82	-	講義室	48
	和室	36.52	-	36.52	-	36.52	-	和室	-
	廊下・便所等	249.03	-	249.03	-	249.03	-	-	-
計	646.90	0.00	646.90	0.00	646.90	0.00	-	-	
合計	4,199.53	406.09	3,793.44	0.00	4,199.53	0.00	-	-	

※黄色: 講義室、青色: 演習室、緑色: 実習室、紫色: 情報処理学習室、ピンク色: 研究室

クラブハウス(新校舎敷地内)

(単位: m<sup>2</sup>)

階数	室名	面積合計	基準内面積(専用・共用の内訳)				基準外面積	主な用途 (教室・研究室等)	席数
			大学専用	大学・短大部共用	短大部専用	計			
1階	音楽スタジオ	35.59	-	-	-	0.00	35.59	-	-
	文化サークル執行部室	18.16	-	-	-	0.00	18.16	-	-
	廊下・便所等	130.51	-	-	-	0.00	130.51	-	-
計	184.26	0.00	0.00	0.00	0.00	184.26	-	-	
2階	会議室	85.28	-	-	-	0.00	85.28	-	-
	学友会室	36.31	-	-	-	0.00	36.31	-	-
	体育会執行部室	18.16	-	-	-	0.00	18.16	-	-
	廊下・便所等	44.51	-	-	-	0.00	44.51	-	-
計	184.26	0.00	0.00	0.00	0.00	184.26	-	-	
合計	368.52	0.00	0.00	0.00	0.00	368.52	-	-	

③星稜スポーツセンター

1号館(管理棟)

(単位: m<sup>2</sup>)

階数	室名	面積合計	基準内面積(専用・共用の内訳)				基準外面積	主な用途 (教室・研究室等)	席数
			大学専用	大学・短大部共用	短大部専用	計			
1階	1階フロア	641.78	-	-	-	0.00	641.78	-	-
2階	2階フロア	335.42	-	-	-	0.00	335.42	-	-
3階	3階フロア	254.64	-	-	-	0.00	254.64	-	-
合計		1,231.84	0.00	0.00	0.00	0.00	1,231.84	-	-

## 2号館(スポーツ施設)

(単位:m<sup>2</sup>)

階数	室名	面積合計	基準内面積(専用・共用の内訳)				基準外面積	主な用途 (教室・研究室等)	席数
			大学専用	大学・短大部共用	短大部専用	計			
1階	卓球場	144.00	-	-	-	0.00	144.00	-	-
	男子更衣室	133.31	-	-	-	0.00	133.31	-	-
	事務室	72.00	-	-	-	0.00	72.00	-	-
	救急処置室	72.00	-	-	-	0.00	72.00	-	-
	廊下・便所等	298.50	-	-	-	0.00	298.50	-	-
	計	719.81	0.00	0.00	0.00	0.00	719.81	-	-
2階	武道場	130.00	-	-	-	0.00	130.00	-	-
	女子更衣室	133.31	-	-	-	0.00	133.31	-	-
	空き部屋	288.00	-	-	-	0.00	288.00	-	-
	廊下・便所等	294.00	-	-	-	0.00	294.00	-	-
	計	845.31	0.00	0.00	0.00	0.00	845.31	-	-
3階	空き部屋	646.71	-	-	-	0.00	646.71	-	-
	廊下・便所等	282.60	-	-	-	0.00	282.60	-	-
	計	929.31	0.00	0.00	0.00	0.00	929.31	-	-
	合計	2,494.43	0.00	0.00	0.00	0.00	2,494.43	-	-

## 3号館(スポーツ施設)

(単位:m<sup>2</sup>)

階数	室名	面積合計	基準内面積(専用・共用の内訳)				基準外面積	主な用途 (教室・研究室等)	席数
			大学専用	大学・短大部共用	短大部専用	計			
1階	GYM	371.13	-	-	-	0.00	371.13	-	-
	GYM倉庫	92.25	-	-	-	0.00	92.25	-	-
	機械室	38.01	-	-	-	0.00	38.01	-	-
	空き部屋	325.52	-	-	-	0.00	325.52	-	-
	廊下・便所等	227.05	-	-	-	0.00	227.05	-	-
	計	1,053.96	0.00	0.00	0.00	0.00	1,053.96	-	-
2階	STUDIO1	104.40	-	-	-	0.00	104.40	-	-
	STUDIO2	78.30	-	-	-	0.00	78.30	-	-
	廊下・便所等	112.50	-	-	-	0.00	112.50	-	-
	計	295.20	0.00	0.00	0.00	0.00	295.20	-	-
3階	剣道場	223.89	-	-	-	0.00	223.89	-	-
	倉庫	25.74	-	-	-	0.00	25.74	-	-
	廊下等	32.57	-	-	-	0.00	32.57	-	-
	計	282.20	0.00	0.00	0.00	0.00	282.20	-	-
	合計	1,631.36	0.00	0.00	0.00	0.00	1,631.36	-	-

## 体育館

(単位:m<sup>2</sup>)

階数	室名	面積合計	基準内面積(専用・共用の内訳)				基準外面積	主な用途 (教室・研究室等)	席数
			大学専用	大学・短大部共用	短大部専用	計			
1階	アリーナ	563.40	-	-	-	0.00	563.40	-	-
	ステージ	59.69	-	-	-	0.00	59.69	-	-
	廊下・便所等	87.91	-	-	-	0.00	87.91	-	-
	計	711.00	0.00	0.00	0.00	0.00	711.00	-	-
2階	ギャラリー	67.01	-	-	-	0.00	67.01	-	-
	廊下等	7.09	-	-	-	0.00	7.09	-	-
	計	74.10	0.00	0.00	0.00	0.00	74.10	-	-
	合計	785.10	0.00	0.00	0.00	0.00	785.10	-	-

## クラブハウス

(単位:m<sup>2</sup>)

階数	室名	面積合計	基準内面積(専用・共用の内訳)				基準外面積	主な用途 (教室・研究室等)	席数
			大学専用	大学・短大部共用	短大部専用	計			
1階	部室	98.83	-	-	-	0.00	98.83	-	-
	廊下・便所等	28.79	-	-	-	0.00	28.79	-	-
	計	127.62	0.00	0.00	0.00	0.00	127.62	-	-
2階	部室	95.82	-	-	-	0.00	95.82	-	-
	廊下・便所等	31.80	-	-	-	0.00	31.80	-	-
	計	127.62	0.00	0.00	0.00	0.00	127.62	-	-
	合計	255.24	0.00	0.00	0.00	0.00	255.24	-	-

④その他用地の校舎等

大学学生宿舎

(単位:㎡)

階数	室名	面積合計	基準内面積(専用・共用の内訳)				基準外面積	主な用途 (教室・研究室等)	席数
			大 学 専 用	大学・短大 部共用	短大部 専 用	計			
1階	部屋(12室)	108.88	-	-	-	0.00	108.88	-	-
	廊下	54.03	-	-	-	0.00	54.03	-	-
	計	162.91	0.00	0.00	0.00	0.00	162.91	-	-
2階	部屋(12室)	108.88	-	-	-	0.00	108.88	-	-
	廊下	54.03	-	-	-	0.00	54.03	-	-
	計	162.91	0.00	0.00	0.00	0.00	162.91	-	-
合計		325.82	0.00	0.00	0.00	0.00	325.82	-	-

高校総合運動場(学園研修所)

(単位:㎡)

階数	室名	面積合計	基準内面積(専用・共用の内訳)				基準外面積	主な用途 (教室・研究室等)	席数
			大 学 専 用	大学・短大 部共用	短大部 専 用	計			
1階	管理人室	76.50	-	-	-	0.00	76.50	-	-
	洗面所・浴室 1	49.20	-	-	-	0.00	49.20	-	-
	洗面所・浴室 2	49.20	-	-	-	0.00	49.20	-	-
	談話室	54.00	-	-	-	0.00	54.00	-	-
	食堂・厨房	108.00	-	-	-	0.00	108.00	-	-
	ボイラー室	31.50	-	-	-	0.00	31.50	-	-
	廊下・便所等	174.60	-	-	-	0.00	174.60	-	-
計	543.00	0.00	0.00	0.00	0.00	543.00	-	-	
2階	研修室(7室)	378.00	-	-	-	0.00	378.00	-	-
	指導部長室	14.86	-	-	-	0.00	14.86	-	-
	コーチ室	8.40	-	-	-	0.00	8.40	-	-
	廊下	159.74	-	-	-	0.00	159.74	-	-
計	561.00	0.00	0.00	0.00	0.00	561.00	-	-	
合計		1,104.00	0.00	0.00	0.00	0.00	1,104.00	-	-

便所・倉庫

(単位:㎡)

階数	室名	面積合計	基準内面積(専用・共用の内訳)				基準外面積	主な用途 (教室・研究室等)	席数
			大 学 専 用	大学・短大 部共用	短大部 専 用	計			
-	便所・倉庫	16.38	-	-	-	0.00	16.38	-	-
合計		16.38	0.00	0.00	0.00	0.00	16.38	-	-

総合計

(単位:㎡)

総合計	面積合計	基準内面積(専用・共用の内訳)				基準外面積	主な用途 (教室・研究室等)	席数
		大 学 専 用	大学・短大 部共用	短大部 専 用	計			
	45,190.94	3,584.50	23,419.50	2,003.20	29,007.20	16,183.74	-	-